



SIDA STUDI

DOCUMENTACIÓ + PREVENCIÓ

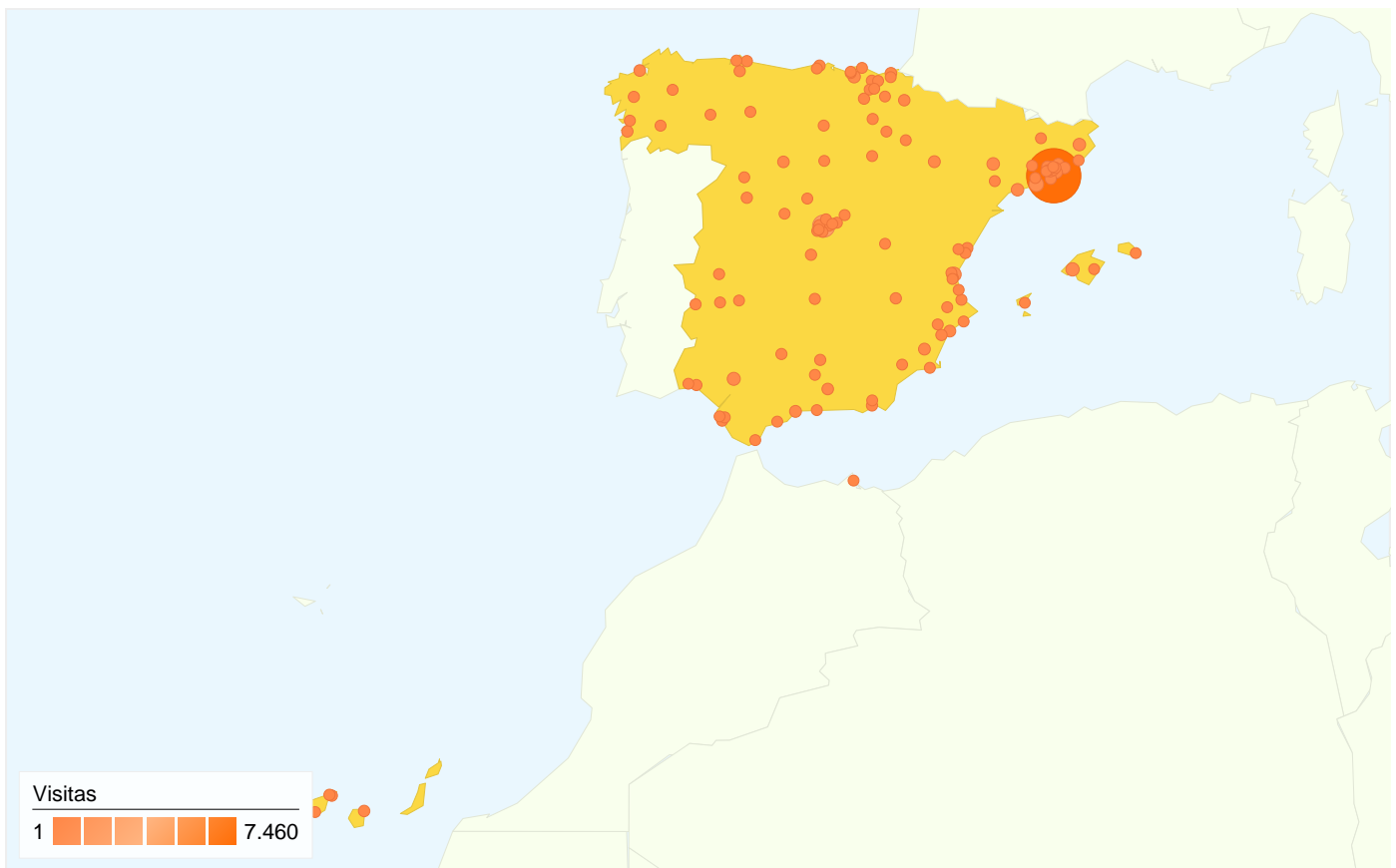
**PRINCIPALES DATOS DE LOS/AS
USUARIOS/AS DE LA WEB DE SIDA STUDI
Y DE LOS PERFILES DE LA ASOCIACIÓN
EN YOUTUBE Y FACEBOOK.**

Enero- junio 2011

Este documento recoge los siguientes datos:

- Visitas por ciudades españolas a la web de SIDA STUDI
- Visitas por países a la web de SIDA STUDI
- Usuarios/as de la página SIDA STUDI en Facebook
- Interacciones de la página SIDA STUDI en Facebook
- Datos del canal de SIDA STUDI en Youtube

Los datos de la web los proporcionan los servicios de Google Analytics mientras que los correspondientes a Facebook y Youtube los proporcionan los mismos servicios.



Este país/territorio ha enviado 17.137 visitas a través de 123 ciudades.

Uso del sitio

Visitas	Páginas/visita	Promedio de tiempo en el sitio	Porcentaje de visitas nuevas	Porcentaje de rebote	
17.137 Porcentaje del total del sitio: 51,15%	3,97 Promedio del sitio: 2,94 (34,98%)	00:03:28 Promedio del sitio: 00:02:24 (44,81%)	66,55% Promedio del sitio: 79,46% (-16,25%)	42,87% Promedio del sitio: 43,45% (-1,35%)	
Ciudad	Visitas	Páginas/visita	Promedio de tiempo en el sitio	Porcentaje de visitas nuevas	Porcentaje de rebote
Barcelona	7.460	4,55	00:04:26	55,11%	40,23%
Madrid	1.956	3,93	00:02:48	77,71%	38,24%
Villanueva i la Geltru	650	1,02	00:00:02	2,77%	98,31%
Valencia	624	3,25	00:02:13	79,49%	41,67%
Palma de Mallorca	422	3,10	00:03:01	73,93%	41,23%
Sevilla	372	7,73	00:07:30	74,73%	31,45%
Bilbao	285	3,57	00:02:36	76,84%	32,63%
Lerida	283	2,73	00:02:28	77,03%	45,94%
Gerona	281	3,34	00:02:43	88,26%	46,98%
Tarragona	276	2,83	00:02:03	81,16%	53,26%
Sabadell	176	3,62	00:02:17	85,23%	50,00%

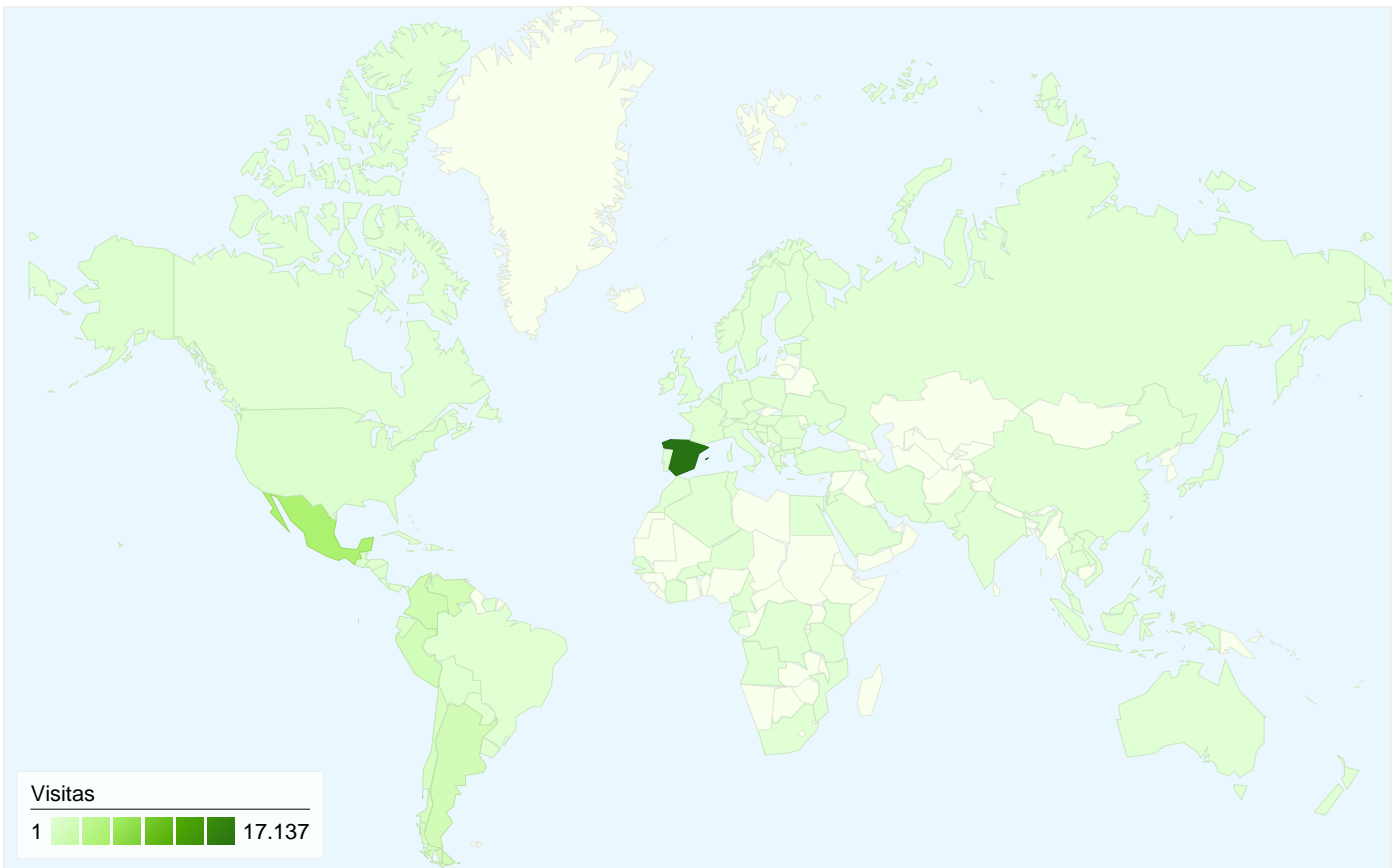
Zaragoza	175	5,48	00:03:08	86,29%	35,43%
Malaga	172	2,70	00:02:31	83,14%	36,63%
Granollers	171	4,08	00:02:02	77,78%	53,80%
Murcia	167	3,08	00:03:54	76,05%	37,72%
Mataro	160	4,14	00:03:18	57,50%	52,50%
Alicante	157	2,66	00:01:38	91,08%	45,86%
Tarrasa	135	3,69	00:01:58	77,78%	39,26%
La Coruna	132	2,49	00:03:24	81,82%	41,67%
Valladolid	123	2,98	00:02:50	71,54%	37,40%
Granada	122	2,34	00:02:58	90,98%	40,98%
San Sebastian	121	3,21	00:02:36	80,17%	38,84%
Pamplona	104	3,23	00:02:16	73,08%	36,54%
Las Palmas de Gran Canaria	101	4,35	00:03:01	89,11%	43,56%
Hospitalet de Llobregat	96	3,20	00:04:00	73,96%	51,04%
Badalona	89	3,28	00:02:44	73,03%	49,44%
Vigo	88	2,67	00:02:07	87,50%	44,32%
El Prat de Llobregat	86	2,83	00:01:46	81,40%	48,84%
Santander	81	4,01	00:02:48	87,65%	33,33%
Elche	77	5,38	00:06:43	70,13%	33,77%
Santa Cruz de Tenerife	77	12,53	00:12:49	74,03%	32,47%
Albacete	70	5,14	00:03:11	82,86%	32,86%
Oviedo	69	2,70	00:01:40	86,96%	47,83%
Salamanca	68	2,75	00:02:27	89,71%	48,53%
San Cristobal de la Laguna	64	3,56	00:03:30	68,75%	35,94%
Castellon	63	7,68	00:04:20	82,54%	31,75%
Toledo	62	3,32	00:02:52	91,94%	29,03%
Vitoria	61	1,74	00:00:48	90,16%	44,26%
Gijon	61	6,07	00:04:17	83,61%	50,82%
Jaen	58	1,57	00:01:30	91,38%	44,83%
Coslada	56	3,62	00:04:04	71,43%	46,43%
Santiago de Compostela	53	3,28	00:02:51	86,79%	33,96%
Sant Cugat Del Valles	53	6,30	00:02:33	84,91%	41,51%
Almeria	52	3,23	00:02:01	86,54%	42,31%
Huelva	49	3,14	00:01:46	89,80%	36,73%
Ripollet	49	3,14	00:01:13	85,71%	42,86%
Cadiz	46	1,89	00:02:53	91,30%	43,48%
Cordoba	42	2,02	00:00:29	95,24%	50,00%
Mollet	42	3,10	00:03:04	95,24%	38,10%

Ciudad Real	39	2,26	00:01:23	87,18%	33,33%
Logrono	38	3,39	00:01:46	81,58%	23,68%
Igualada	36	3,06	00:02:25	88,89%	47,22%
Badajoz	35	2,97	00:02:20	91,43%	54,29%
Caceres	32	2,75	00:01:44	78,12%	34,38%
Burgos	32	3,41	00:01:54	84,38%	28,12%
El Puerto de Santa Maria	32	4,09	00:04:08	96,88%	28,12%
Pontevedra	27	1,85	00:00:24	88,89%	55,56%
Leon	27	4,41	00:01:30	100,00%	44,44%
Ourense	26	2,27	00:00:46	100,00%	50,00%
Las Arenas	21	1,67	00:00:23	90,48%	52,38%
Corrales	20	2,35	00:01:21	85,00%	50,00%
Lugo	20	2,60	00:01:26	80,00%	40,00%
Guadalajara	20	1,75	00:00:47	90,00%	50,00%
Leganes	20	1,95	00:00:38	95,00%	35,00%
Rubi	18	8,11	00:12:50	55,56%	22,22%
Vilafranca Del Penedes	17	2,00	00:00:40	70,59%	52,94%
(not set)	17	3,76	00:01:32	82,35%	23,53%
Getafe	16	2,12	00:00:56	100,00%	31,25%
Gandia	16	1,50	00:02:14	93,75%	43,75%
Alcala de Henares	16	2,00	00:00:52	100,00%	50,00%
Santa Barbara	15	1,93	00:00:30	100,00%	53,33%
Elda	15	2,93	00:01:28	100,00%	66,67%
Cartagena	14	7,14	00:04:14	100,00%	35,71%
Merida	14	4,29	00:13:02	50,00%	14,29%
Castellbisbal	14	2,00	00:00:16	100,00%	42,86%
Pozuelo de Alarcon	13	3,46	00:05:06	76,92%	38,46%
Mostoles	13	1,38	00:01:02	84,62%	53,85%
Aviles	12	3,75	00:03:26	83,33%	25,00%
Agullent	12	1,58	00:02:38	100,00%	58,33%
La Palma	12	2,92	00:01:49	100,00%	41,67%
Segovia	12	1,50	00:00:59	91,67%	41,67%
Catarroja	12	1,42	00:00:12	91,67%	75,00%
Marbella	11	5,55	00:02:59	63,64%	36,36%
Cullera	11	3,00	00:02:37	90,91%	36,36%
Algorta	11	2,18	00:02:36	72,73%	36,36%
Benidorm	11	1,64	00:00:50	100,00%	36,36%
Eibar	10	2,20	00:00:42	100,00%	30,00%

Burriana	10	5,90	00:03:01	90,00%	30,00%
Algeciras	9	1,89	00:00:36	100,00%	22,22%
Cuenca	9	3,22	00:02:07	100,00%	66,67%
Soria	8	3,12	00:01:53	100,00%	75,00%
Alcobendas	8	1,50	00:00:13	100,00%	25,00%
Berga	8	1,88	00:03:31	100,00%	50,00%
Polinya	8	1,38	00:00:49	100,00%	62,50%
Alcorcon	8	1,12	00:00:25	87,50%	62,50%
Lorca	7	10,14	00:02:04	71,43%	28,57%
Manacor	7	4,29	00:03:56	100,00%	14,29%
Torrejon de Ardoz	7	1,29	00:00:16	100,00%	57,14%
Azcoitia	7	1,29	00:00:09	100,00%	57,14%
Paterna	6	6,00	00:03:36	83,33%	16,67%
Alcala la Real	6	2,67	00:01:32	100,00%	33,33%
Camargo	4	1,75	00:00:46	100,00%	50,00%
Ibiza	4	1,00	00:00:00	100,00%	75,00%
Ponferrada	4	2,75	00:06:08	100,00%	25,00%
Urdiain	4	3,00	00:00:50	100,00%	50,00%
Arona	4	6,75	00:06:07	75,00%	25,00%
Escoriatza	3	1,33	00:00:15	100,00%	66,67%
Avila	3	1,67	00:00:07	100,00%	33,33%
Tudela	3	2,00	00:00:33	100,00%	66,67%
El Chorrillo	3	1,33	00:00:04	100,00%	66,67%
Rota	3	1,00	00:00:00	100,00%	100,00%
Onda	3	1,00	00:00:00	100,00%	100,00%
Mahon	3	1,33	00:03:45	100,00%	66,67%
Arnedo	2	1,00	00:00:00	100,00%	100,00%
Beniparrell	2	2,50	00:00:07	100,00%	50,00%
Cartaya	2	3,00	00:01:26	100,00%	50,00%
Melilla	2	2,00	00:03:13	100,00%	0,00%
Aranda de Duero	1	1,00	00:00:00	100,00%	100,00%
Bermeo	1	2,00	00:00:09	100,00%	0,00%
Urdiain	1	3,00	00:06:36	100,00%	0,00%
Rioja	1	3,00	00:00:39	100,00%	0,00%
Don Benito	1	4,00	00:01:42	100,00%	0,00%
Ondate	1	1,00	00:00:00	100,00%	100,00%

Gráfico de visitas por ubicación

En comparación con: Sitio



33.504 visitas de 101 países/territorios

Uso del sitio

Visitas 33.504 Porcentaje del total del sitio: 100,00%	Páginas/visita 2,94 Promedio del sitio: 2,94 (0,00%)	Promedio de tiempo en el sitio 00:02:24 Promedio del sitio: 00:02:24 (0,00%)	Porcentaje de visitas nuevas 79,96% Promedio del sitio: 79,46% (0,63%)	Porcentaje de rebote 43,45% Promedio del sitio: 43,45% (0,00%)
--	---	---	---	---

País/territorio	Visitas	Visitas	Visitas
Spain	17.137	51,15%	
Mexico	5.131	15,31%	
Colombia	1.701	5,08%	
Argentina	1.435	4,28%	
Venezuela	1.423	4,25%	
Peru	1.395	4,16%	
Chile	887	2,65%	
Ecuador	536	1,60%	
El Salvador	405	1,21%	
United States	393	1,17%	
Guatemala	339	1,01%	
Dominican Republic	295	0,88%	

■ Bolivia	279	0,83%
■ Costa Rica	273	0,81%
■ Panama	188	0,56%
■ Nicaragua	158	0,47%
■ France	152	0,45%
■ Puerto Rico	145	0,43%
■ Honduras	129	0,39%
■ Uruguay	114	0,34%
■ (not set)	109	0,33%
■ Paraguay	89	0,27%
■ United Kingdom	79	0,24%
■ Germany	78	0,23%
■ Brazil	69	0,21%
■ Italy	49	0,15%
■ Cuba	46	0,14%
■ Portugal	41	0,12%
■ Canada	34	0,10%
■ Belgium	32	0,10%
■ Australia	31	0,09%
■ Andorra	25	0,07%
■ Switzerland	25	0,07%
■ South Africa	20	0,06%
■ India	19	0,06%
■ Netherlands	13	0,04%
■ Morocco	13	0,04%
■ Russia	12	0,04%
■ China	12	0,04%
■ Ireland	8	0,02%
■ Poland	8	0,02%
■ Romania	7	0,02%
■ Pakistan	7	0,02%
■ Sweden	7	0,02%
■ Tunisia	7	0,02%
■ Martinique	7	0,02%
■ Hungary	7	0,02%
■ Greece	6	0,02%
■ Finland	6	0,02%
■ Austria	6	0,02%

■ Egypt	6	0,02%
■ Japan	6	0,02%
■ Saudi Arabia	6	0,02%
■ Iran	5	0,01%
■ Angola	5	0,01%
■ Hong Kong	5	0,01%
■ Norway	4	0,01%
■ Turkey	4	0,01%
■ Palestinian Territories	4	0,01%
■ Ukraine	4	0,01%
■ Croatia	4	0,01%
■ Denmark	3	0,01%
■ Thailand	3	0,01%
■ Albania	3	0,01%
■ Luxembourg	3	0,01%
■ Philippines	3	0,01%
■ Israel	3	0,01%
■ Mozambique	3	0,01%
■ Jordan	2	0,01%
■ Serbia	2	0,01%
■ Czech Republic	2	0,01%
■ Côte d'Ivoire	2	0,01%
■ Estonia	2	0,01%
■ Burkina Faso	2	0,01%
■ New Zealand	2	0,01%
■ Vietnam	2	0,01%
■ Qatar	2	0,01%
■ Kuwait	2	0,01%
■ Jamaica	1	> 0,00%
■ Malaysia	1	> 0,00%
■ Kenya	1	> 0,00%
■ Congo [DRC]	1	> 0,00%
■ Bosnia and Herzegovina	1	> 0,00%
■ Bermuda	1	> 0,00%
■ Cameroon	1	> 0,00%
■ Réunion	1	> 0,00%
■ Equatorial Guinea	1	> 0,00%
■ Laos	1	> 0,00%

■ Slovenia	1	> 0,00%
■ Suriname	1	> 0,00%
■ Algeria	1	> 0,00%
■ Lebanon	1	> 0,00%
■ Jersey	1	> 0,00%
■ Singapore	1	> 0,00%
■ Bulgaria	1	> 0,00%
■ Macedonia [FYROM]	1	> 0,00%
■ Senegal	1	> 0,00%
■ Niger	1	> 0,00%
■ Gabon	1	> 0,00%
■ Indonesia	1	> 0,00%

6

Cerca

SIDA STUDI

Estadístiques de la pàgina

- Vista general
- Usuaris**
- Interaccions

Enllaços

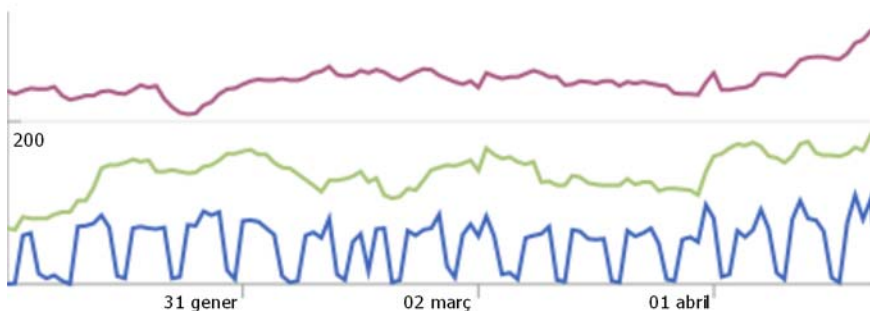
- Anar a la pàgina
- Documentació

Anàlisis > SIDA STUDI > Usuaris

Nous "M'agrada"? Tots els "M'agrada" ?
169 46% **574**

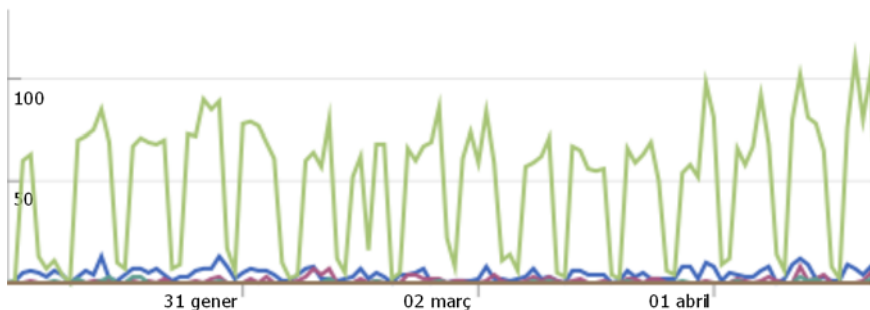
Usuaris Actius?

- Usuaris actius diaris
- Usuaris actius setmanals
- Usuaris actius mensuals



Anàlisi de Usuaris actius diaris?

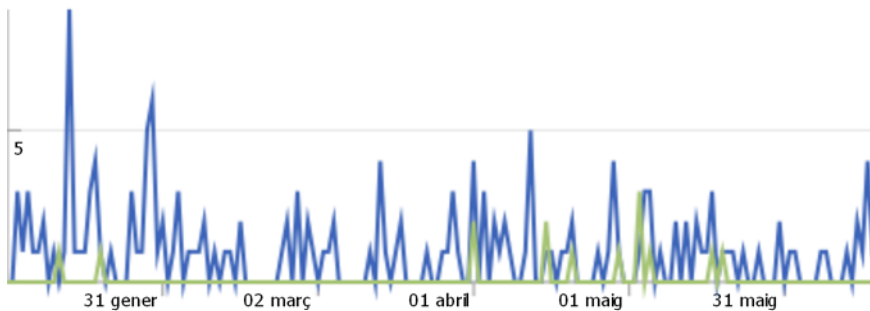
- Vistes de Pàgina úniques
- Lectors de la publicació
- Liked a Post
- Corr



Nous "M'agrada"?

Diàriament T

- Nous "M'agrada"
- No m'agrada



Demografia

Xat

Sexe i edat?

Dona	46%	3,5%	8,2%	16%
		13-17	18-24	25-34
Home	46%	2,3%	5,7%	15%

Països?

420	Espanya
28	Mèxic
22	Argentina
15	Veneçuela
12	França
10	Xile
7	Estats Units d'Amèrica

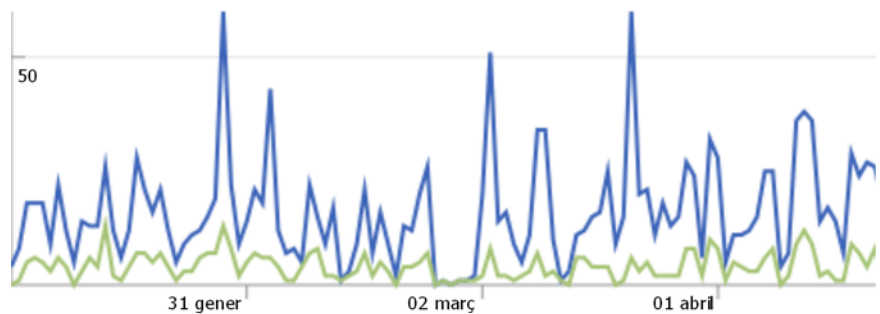
[Més](#)

Ciutats?

262	Madrid
117	Barcelona
21	Mexico City
17	Buenos Aires
15	Caracas

Activitat

Vistes de la pàgina?

 Vistes de la pàgina
 Vistes de Pàgina úniques


Total de visites per pestanyes?

2.258	El mur
124	Information
111	Enllaços
78	Fotos
63	Taulers de discussió
59	YouTube for Pages
42	web de SIDA STUDI
42	Esdeveniments
40	Vídeo

[Més](#)

Referències ex

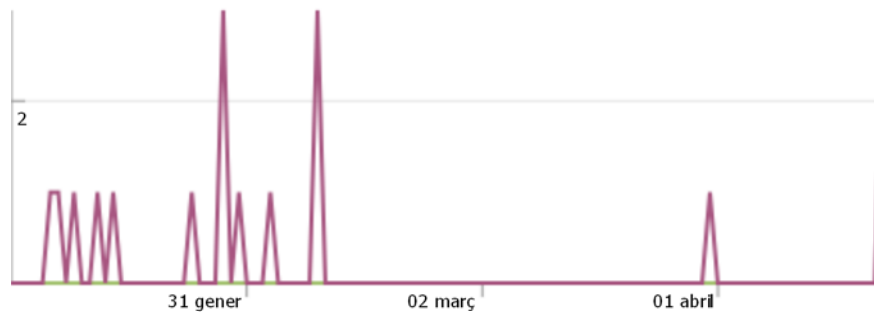
77	google.es
49	sidastudi.org
6	google.com
5	bing.com
3	bl154w.blu1!
2	google.com.i
2	es.mc271.m
2	google.com.i
2	google.de

[Més](#)

Xat

Consum de multimèdia ?

- Visualitzacions del video
- Escoltar Audio
- Visualitzacions de fotos



Cerca

[Inici](#)
[Perfil](#)
[Compte](#)

SIDA STUDI

Anàlisis > SIDA STUDI > Interaccions

Crea un anunci

Setmana

Mes

01/01/2011 - 30/06/2011

Vistes d'articles[?]

116.500

346%

Interaccions amb els articles[?]

401

90%

Historial diari d'interaccions[?]

Publicacions de Pàgina[?]

Missatge	Publicat	Impressions	Opinió
GYLDA realizará pruebas de VIH en 20 minutos de forma...	29 juny a les 09:36	354	0 %
La Fundació Miró lucha contra la estigmatización de los...	29 juny a les 09:32	307	0 %
Las mujeres que cambian de sexo sufren menos discriminación...	29 juny a les 09:28	338	0,30 %
'Mi vida con VIH' Sida y Hepatitis elmundo.es	28 juny a les 11:34	357	0,28 %
herenciageneticayenfermedad: Cómo el VIH afecta la...	28 juny a les 09:39	366	0 %
Valencia - Pajín expresa interés por situación joven...	28 juny a les 09:37	324	0 %
Informativos Telecinco.com - Un lazo rojo vestirá la Puerta...	28 juny a les 09:37	311	0,32 %

Xat

Missatge	Publicat	Impressions	Opinió
VIH SIDA: VIH Sida Cuídate en Positivo - Barcelona - Stop...	28 juny a les 09:18	363	0,55 %
IMPULSAN AL 27 DE JUNIO COMO DIA INTERNACIONAL DE LA PAZ...	27 juny a les 10:05	414	0 %
Arriba el preservatiu Viagra Bloc del Punt...	27 juny a les 09:59	312	0 %

Activitat de la pàgina***Activitat diària de la pàgina[?]**

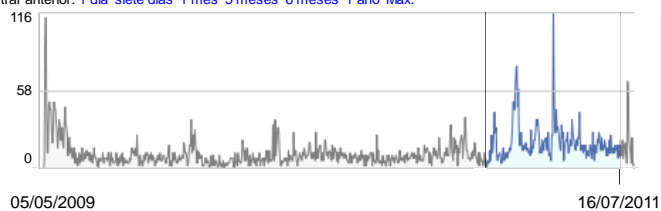
Insight

Todos los vídeos

- [Resumen](#)
- [Reproducciones](#)
- [Descubrimiento](#)
- [Datos demográficos](#)
- [Comunidad](#)
- [Suscriptores](#)

Date range: **31/12/2010** ▾ - **30/06/2011** ▾

Mostrar anterior: [1 día](#) [siete días](#) [1 mes](#) [3 meses](#) [6 meses](#) [1 año](#) [Máx.](#)



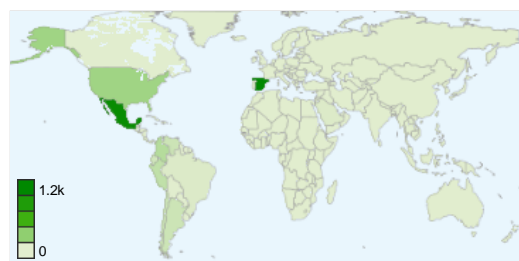
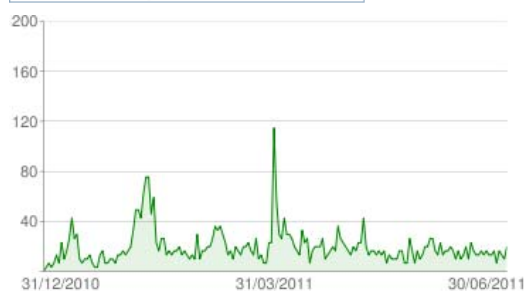
Ubicación:



Reproducciones totales en todo el mundo de vídeos de este canal: **9.876**.
 Reproducciones en la región y en el intervalo de fechas seleccionados: **3.554**

Reproducciones El gráfico muestra diariamente el número total de reproducciones realizadas ese día. Los usuarios únicos representan el número de usuarios que han realizado esas reproducciones. [Más información](#)

Número total de reproducciones: diarias Mostrar usuarios únicos



Mejores vídeos

% del total de reproducciones

Una historia, 4 finales	52,0
1 historia, 4 finales (nueva edición mejorada)	41,9
1 història, 4 finals (edició millorada)	4,2
Una història, quatre finals	1,9

Descargar informes de este canal: [csv](#) [CSV para Excel](#) [Más información](#)

Cada día notificado tiene 24 horas que comienzan a media noche, hora estándar del Pacífico.
 Los datos representados en esta página constituyen una representación global informativa. El número real de reproducciones puede ser superior o inferior.

Insight

Todos los vídeos

- [Resumen](#)
- [Reproducciones](#)
- [Descubrimiento](#)
- [Datos demográficos](#)
- [Comunidad](#)
- [Suscriptores](#)

Date range: **31/12/2010** ▾ - **30/06/2011** ▾

Ubicación: **Todos** ▾

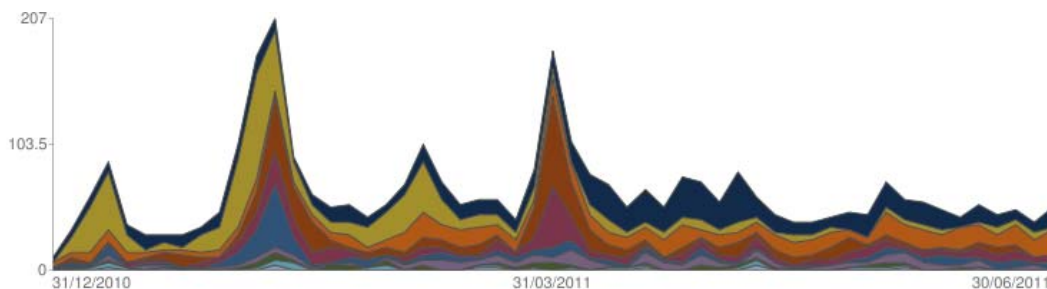
Mostrar anterior: [1 día](#) [siete días](#) [1 mes](#) [3 meses](#) [6 meses](#) [1 año](#) [Máx.](#)



Reproducciones totales en todo el mundo de vídeos de este canal: **9.876**.
 Reproducciones en la región y en el intervalo de fechas seleccionados: **3.554**

Descubrimiento ¿Cómo encuentran los usuarios los vídeos en este canal? [Más información](#)

Enlaces seguidos a este vídeo Mostrar como: Gráfico de barras Gráfico lineal



<input checked="" type="checkbox"/> Enlaces seguidos a este vídeo	Reproducciones	% del total de reproducciones
<input checked="" type="checkbox"/> Búsqueda en YouTube	773	21,8
<input checked="" type="checkbox"/> Vídeo destacado de YouTube	695	19,6
<input checked="" type="checkbox"/> Sin enlace de referencia: dispositivos móviles (?)	574	16,2
<input checked="" type="checkbox"/> Sin enlace de referencia: páginas de canales y reproducción de YouT	467	13,1
<input checked="" type="checkbox"/> Sitio web externo	351	9,9
<input checked="" type="checkbox"/> Vídeo relacionado de YouTube	268	7,5
<input checked="" type="checkbox"/> Sin enlace de referencia: reproductor insertado	193	5,4
<input checked="" type="checkbox"/> Búsqueda en Google	97	2,7
<input checked="" type="checkbox"/> Página de canal de YouTube	71	2,0
<input checked="" type="checkbox"/> Otras páginas de YouTube	65	1,8

Descargar informes de este canal: [csv](#) [CSV para Excel](#) [Más información](#)

Cada día notificado tiene 24 horas que comienzan a media noche, hora estándar del Pacífico.
 Los datos representados en esta página constituyen una representación global informativa. El número real de reproducciones puede ser superior o inferior.

Insight

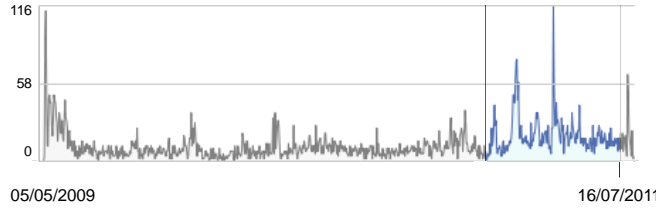
Todos los vídeos

- [Resumen](#)
- [Reproducciones](#)
- [Descubrimiento](#)
- [Datos demográficos](#)
- [Comunidad](#)
- [Suscriptores](#)

Date range: **31/12/2010** ▾ - **30/06/2011** ▾

Ubicación: **Todos** ▾

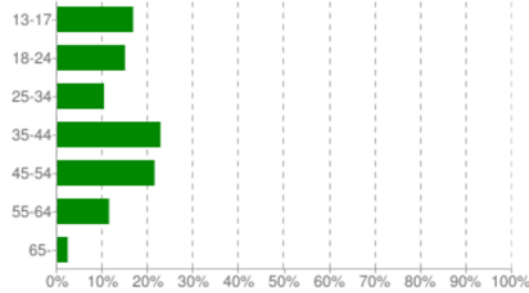
Mostrar anterior: [1 día](#) [siete días](#) [1 mes](#) [3 meses](#) [6 meses](#) [1 año](#) [Máx.](#)



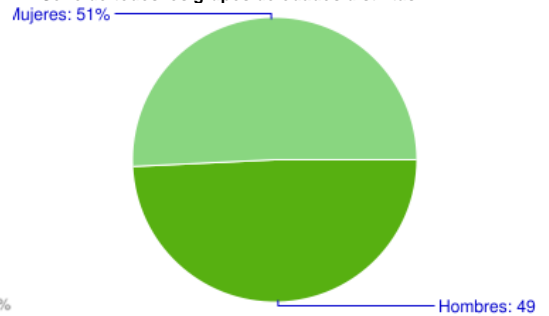
Reproducciones totales en todo el mundo de vídeos de este canal: **9.876**.
 Reproducciones en la región y en el intervalo de fechas seleccionados: **3.554**

Datos demográficos [Más información](#)

Intervalos de edad de: Todos Hombre Mujer



Sexo de todos los grupos de edades distintas



Descargar informes de este canal: [csv](#) [CSV para Excel](#) [Más información](#)

Cada día notificado tiene 24 horas que comienzan a media noche, hora estándar del Pacífico.
 Los datos representados en esta página constituyen una representación global informativa. El número real de reproducciones puede ser superior o inferior.

Insight

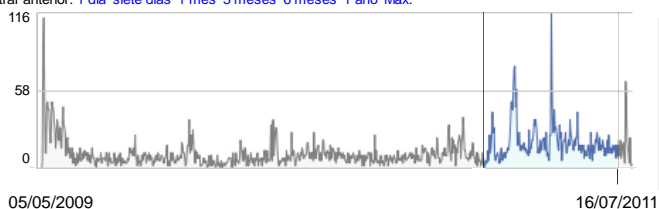
Todos los vídeos

- [Resumen](#)
- [Reproducciones](#)
- [Descubrimiento](#)
- [Datos demográficos](#)
- [Comunidad](#)
- [Suscriptores](#)

Date range: **31/12/2010** ▾ - **30/06/2011** ▾

Ubicación: **Todos** ▾

Mostrar anterior: [1 día](#) [siete días](#) [1 mes](#) [3 meses](#) [6 meses](#) [1 año](#) [Máx.](#)

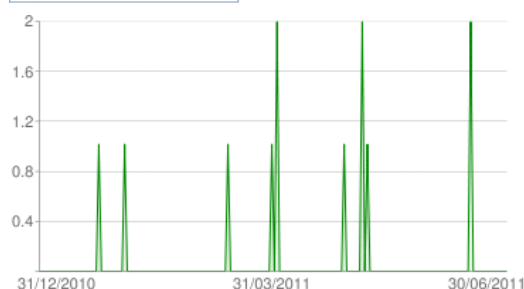


Reproducciones totales en todo el mundo de vídeos de este canal: **9.876**.
 Reproducciones en la región y en el intervalo de fechas seleccionados: **3.554**

Comunidad

¿Cuántas veces han compartido, puntuado, marcado como favorito o comentado este vídeo los usuarios? [Más información](#)

Implicaciones de la comunidad Total Engagements per 100 views



Videos más atractivos % del total

Una historia, 4 finales	58,3
1 historia, 4 finales (nueva)	41,7

Países principales % del total

España	75,0
Estados Unidos	8,3
México	8,3
Brasil	8,3

Descargar informes de este canal: [csv](#) [CSV para Excel](#) [Más información](#)

Cada día notificado tiene 24 horas que comienzan a media noche, hora estándar del Pacífico.
 Los datos representados en esta página constituyen una representación global informativa. El número real de reproducciones puede ser superior o inferior.

Insight

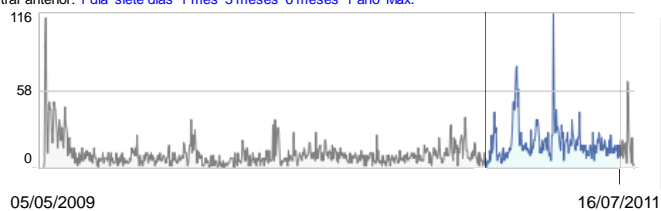
Todos los vídeos

- [Resumen](#)
- [Reproducciones](#)
- [Descubrimiento](#)
- [Datos demográficos](#)
- [Comunidad](#)
- [Suscriptores](#)

Date range: **31/12/2010** ▾ - **30/06/2011** ▾

Ubicación: **Todos** ▾

Mostrar anterior: [1 día](#) [siete días](#) [1 mes](#) [3 meses](#) [6 meses](#) [1 año](#) [Máx.](#)



Reproducciones totales en todo el mundo de vídeos de este canal: **9.876**.
 Reproducciones en la región y en el intervalo de fechas seleccionados: **3.554**

Suscriptores Número de usuarios suscritos actualmente a tu canal: **29** [Más información](#)

Eventos de suscripciones diarios



Eventos de suscripciones durante un período	Eventos totales	Suscripciones	Suscripciones anuladas	Cambio en el número de suscriptores
Todos los países	12	12	0	+12

Países con el mayor cambio en el número de suscriptores

España	6	6	0	+6
Colombia	2	2	0	+2
Estados Unidos	1	1	0	+1
Taiwán	1	1	0	+1
Argentina	1	1	0	+1
México	1	1	0	+1

Descargar informes de este canal: [csv](#) [CSV para Excel](#) [Más información](#)

Cada día notificado tiene 24 horas que comienzan a media noche, hora estándar del Pacífico.
 Los datos representados en esta página constituyen una representación global informativa. El número real de reproducciones puede ser superior o inferior.