



Recursos para la evaluación en intervenciones comunitarias

Población general

Castilla – La Mancha



Secretaría del Plan Nacional sobre el Sida

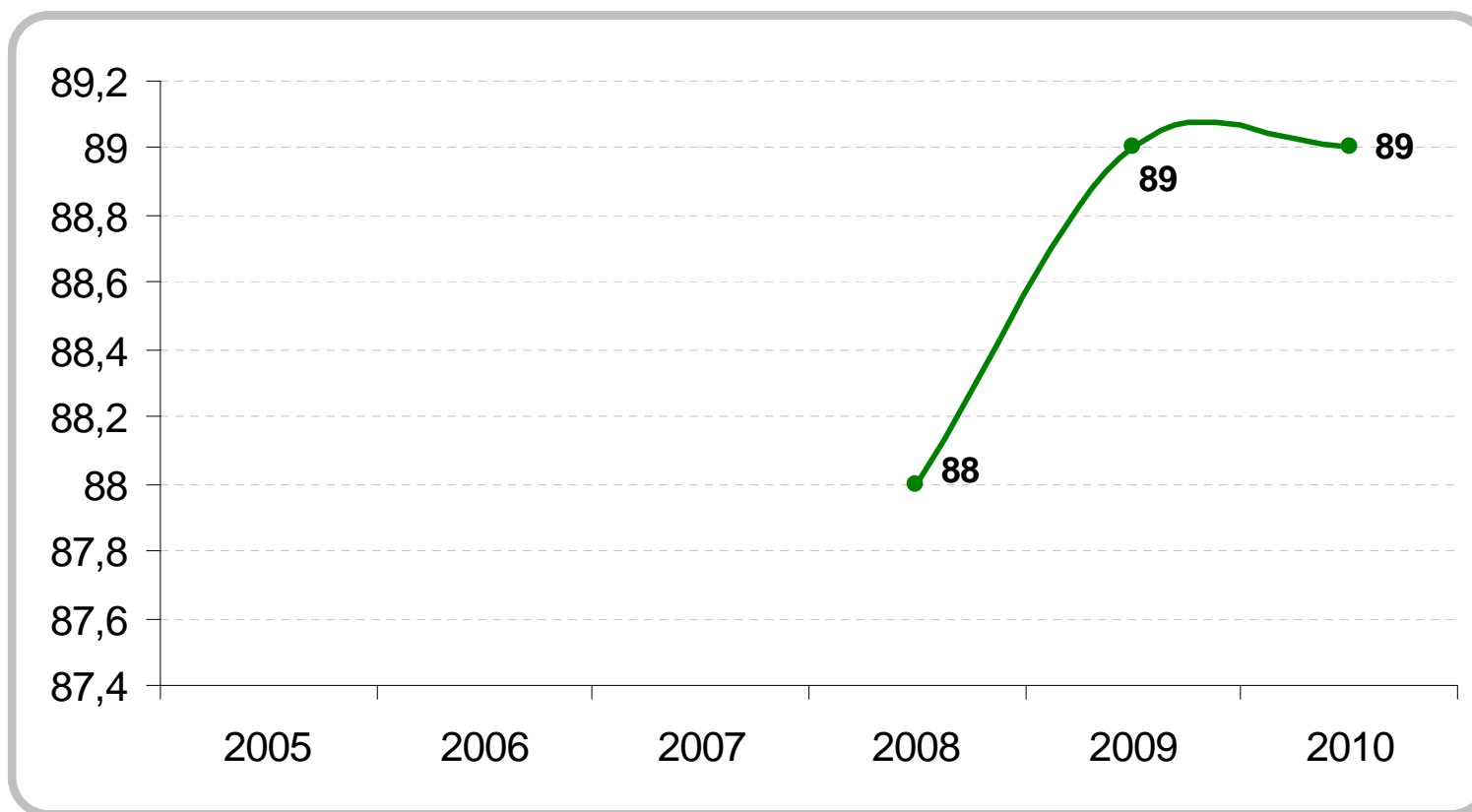
Introducción

Actualmente, se estima que en Castilla – La Mancha viven 2.048.394 de personas según los datos publicados por el Instituto Nacional de Estadística (INE) el 1 de Octubre de 2011.

Según ONUSIDA (2009), 130.000 personas viven con el VIH en nuestro país, de las cuáles se considera que un 30% desconocen su estado serológico.

Número de Casos VIH

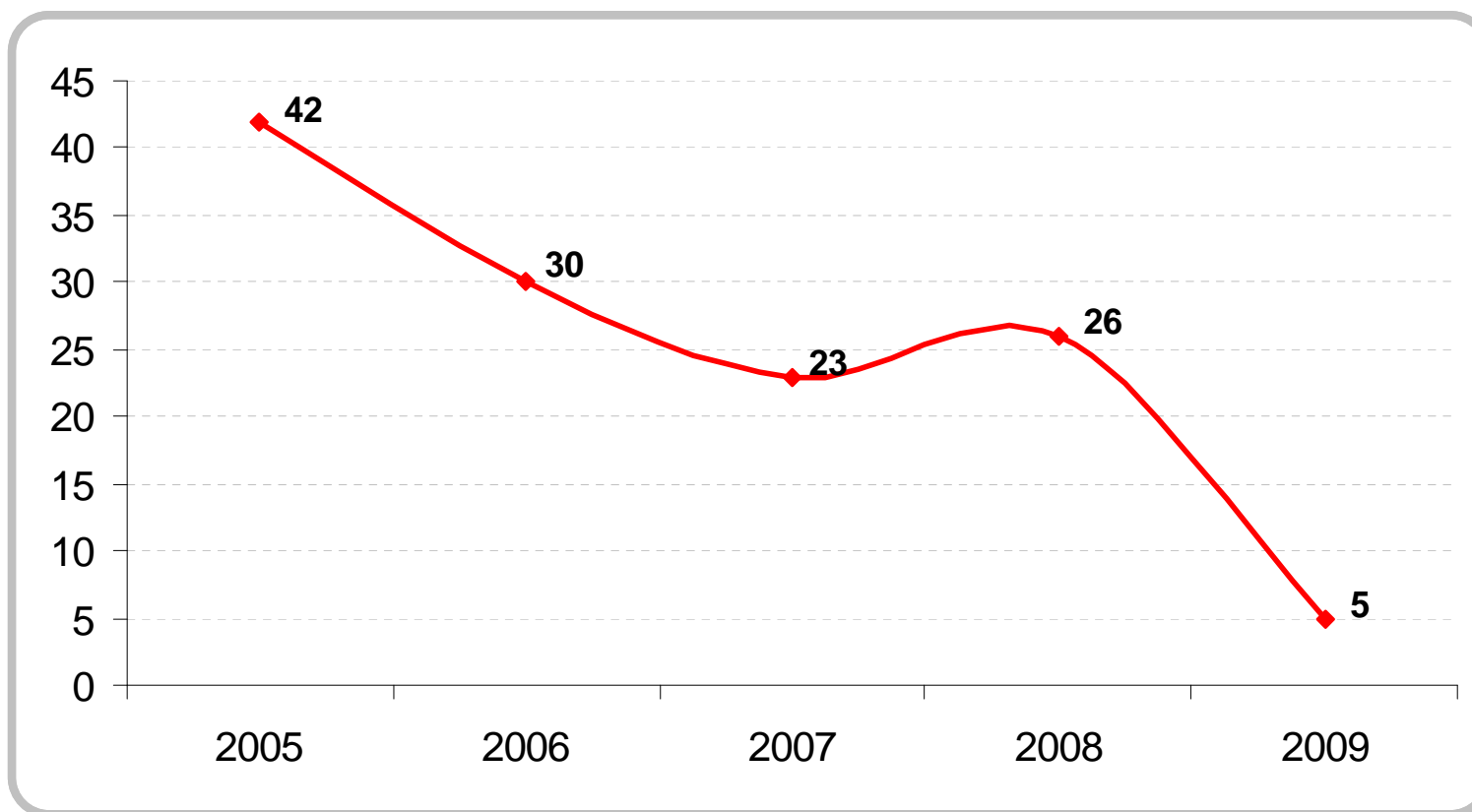
Período 2005 – 2010 (N)



Fuente: Gráfico de elaboración propia. Datos extraídos del Ministerio de Sanidad, Política Social e Igualdad.

Número de casos Sida

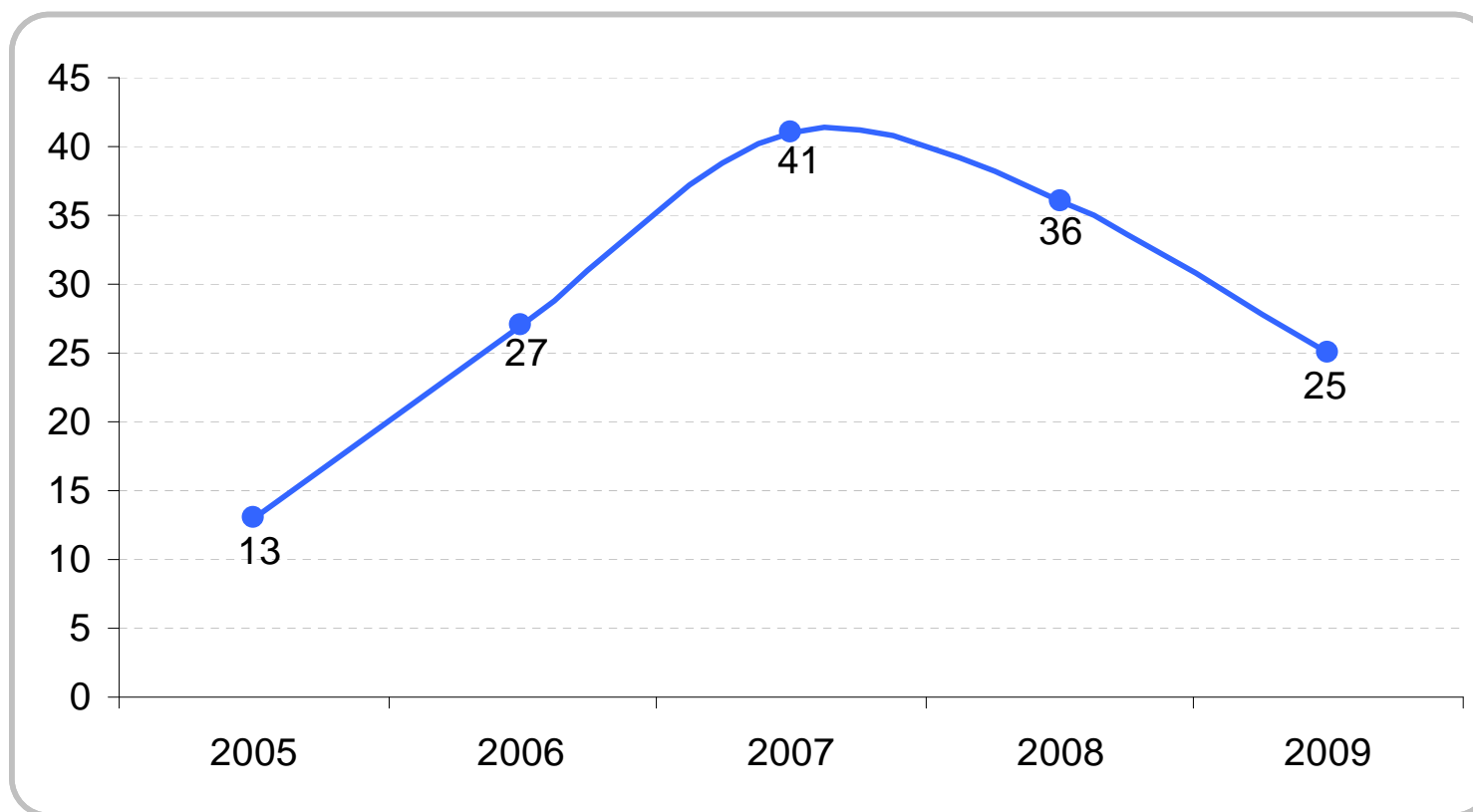
Período 2005 – 2009 (N)



Fuente: Gráfico de elaboración propia. Datos extraídos del Ministerio de Sanidad, Política Social e Igualdad.

Información sobre ITS

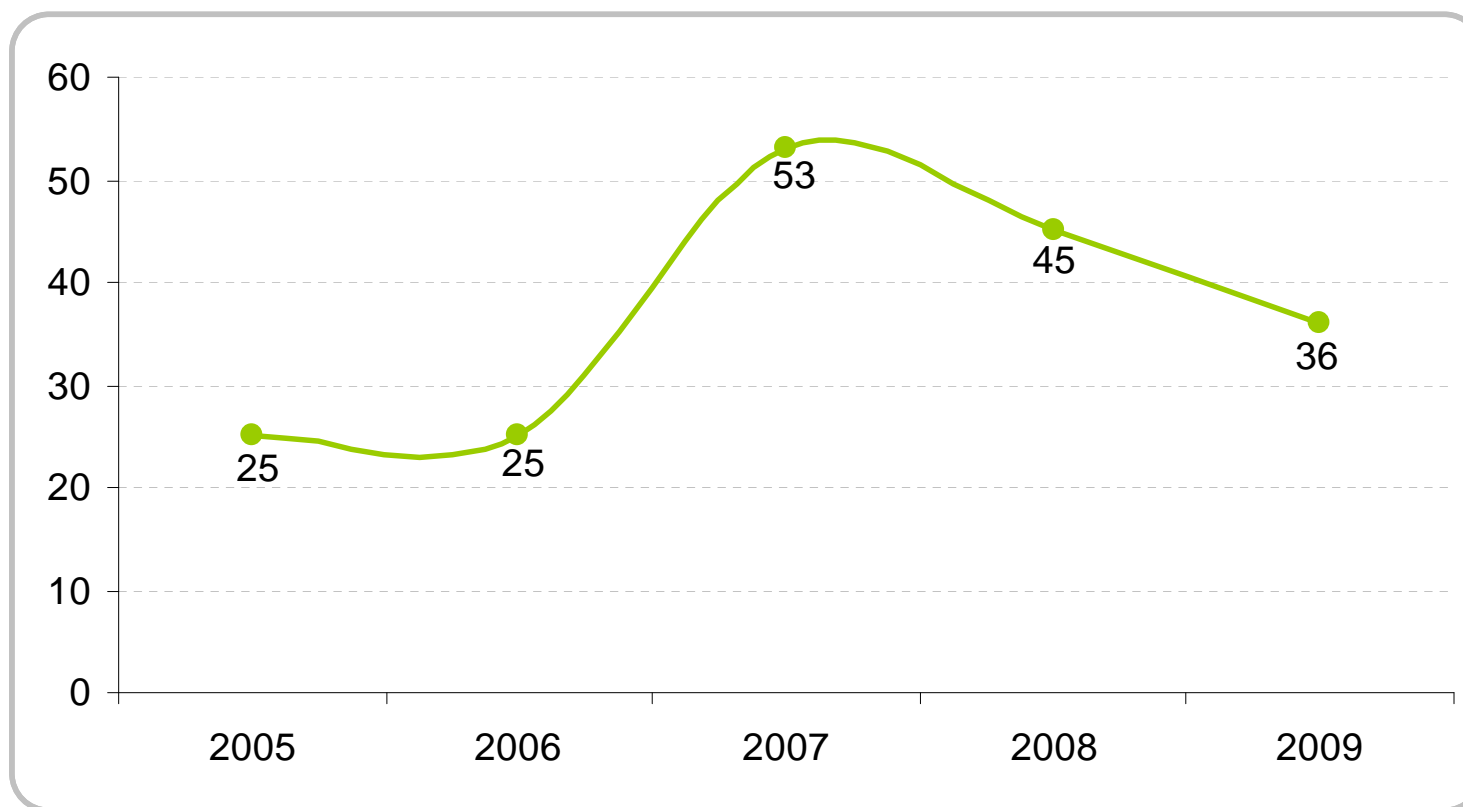
Gonorrea. Período 2005 – 2009 (N)



Fuente: Gráfico de elaboración propia. Datos extraídos del Instituto Nacional de Estadística (INE).

Información sobre ITS II

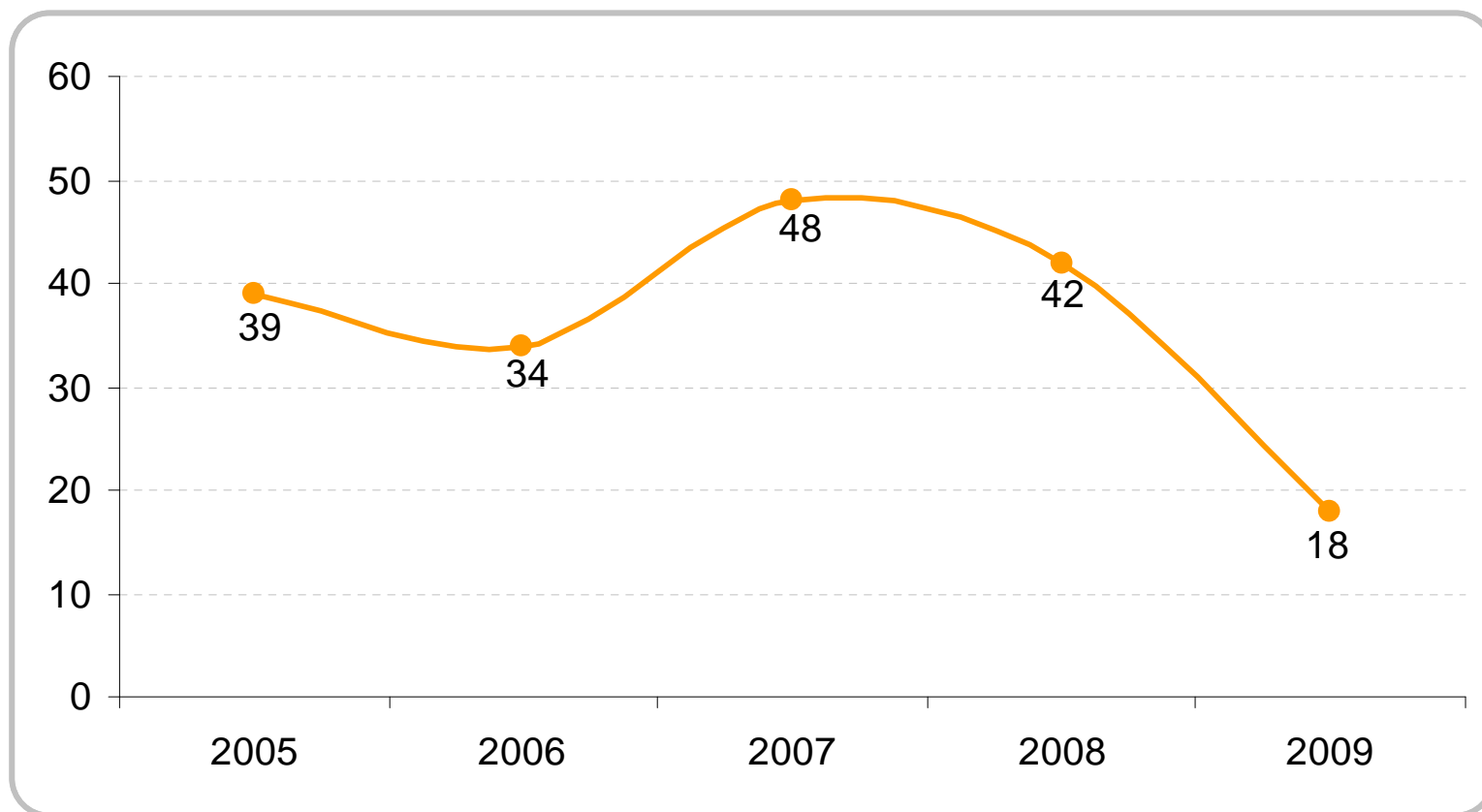
Sífilis. Período 2005 – 2009 (N)



Fuente: Gráfico de elaboración propia. Datos extraídos del Instituto Nacional de Estadística (INE).

Información sobre ITS III

Hepatitis B. Período 2005 – 2009 (N)



Fuente: Gráfico de elaboración propia. Datos extraídos del Instituto Nacional de Estadística (INE).

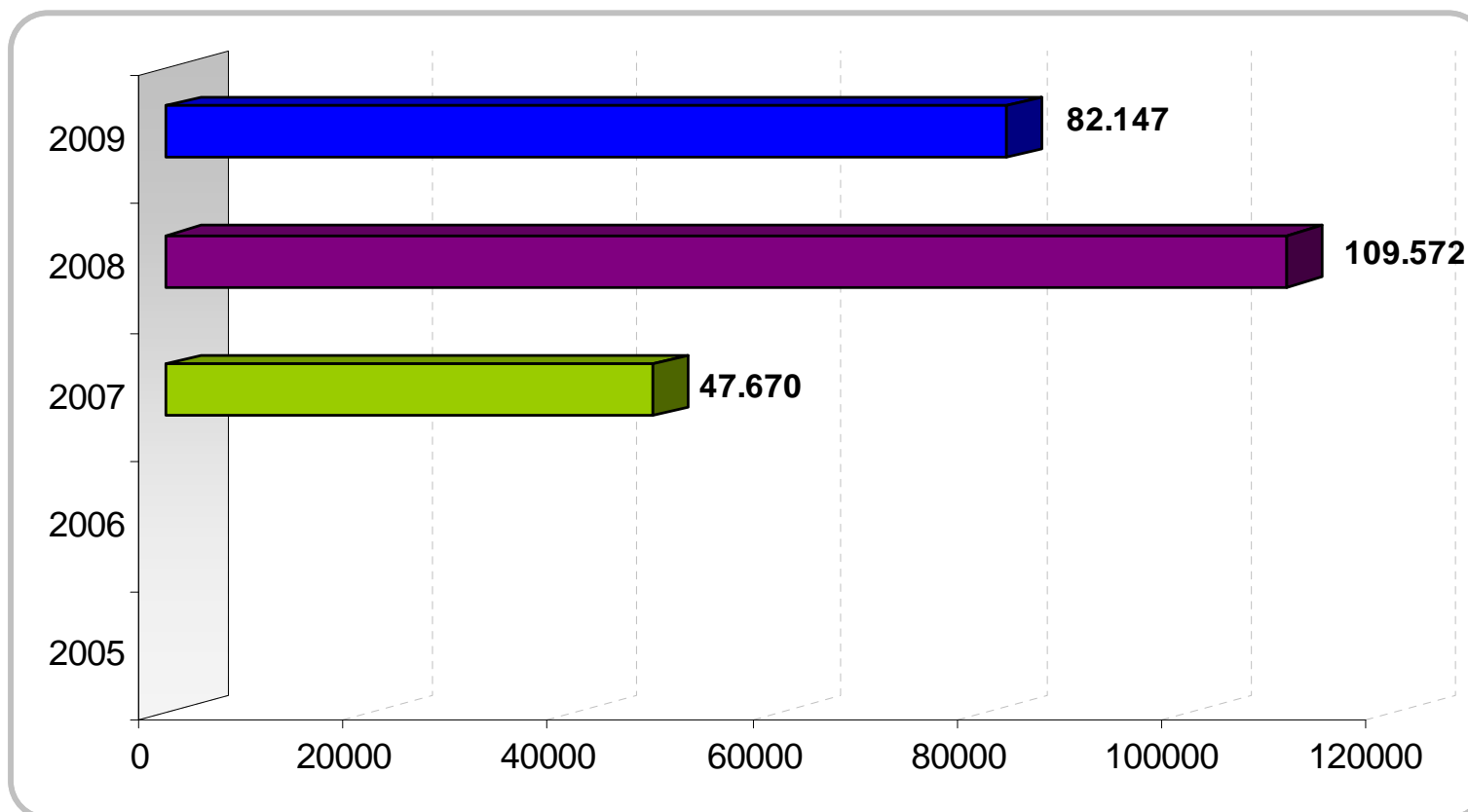
Relaciones sexuales y prácticas sexuales

“Relaciones sexuales y contracepción”

Puedes consultar el enlace sobre el titular

Prueba del VIH

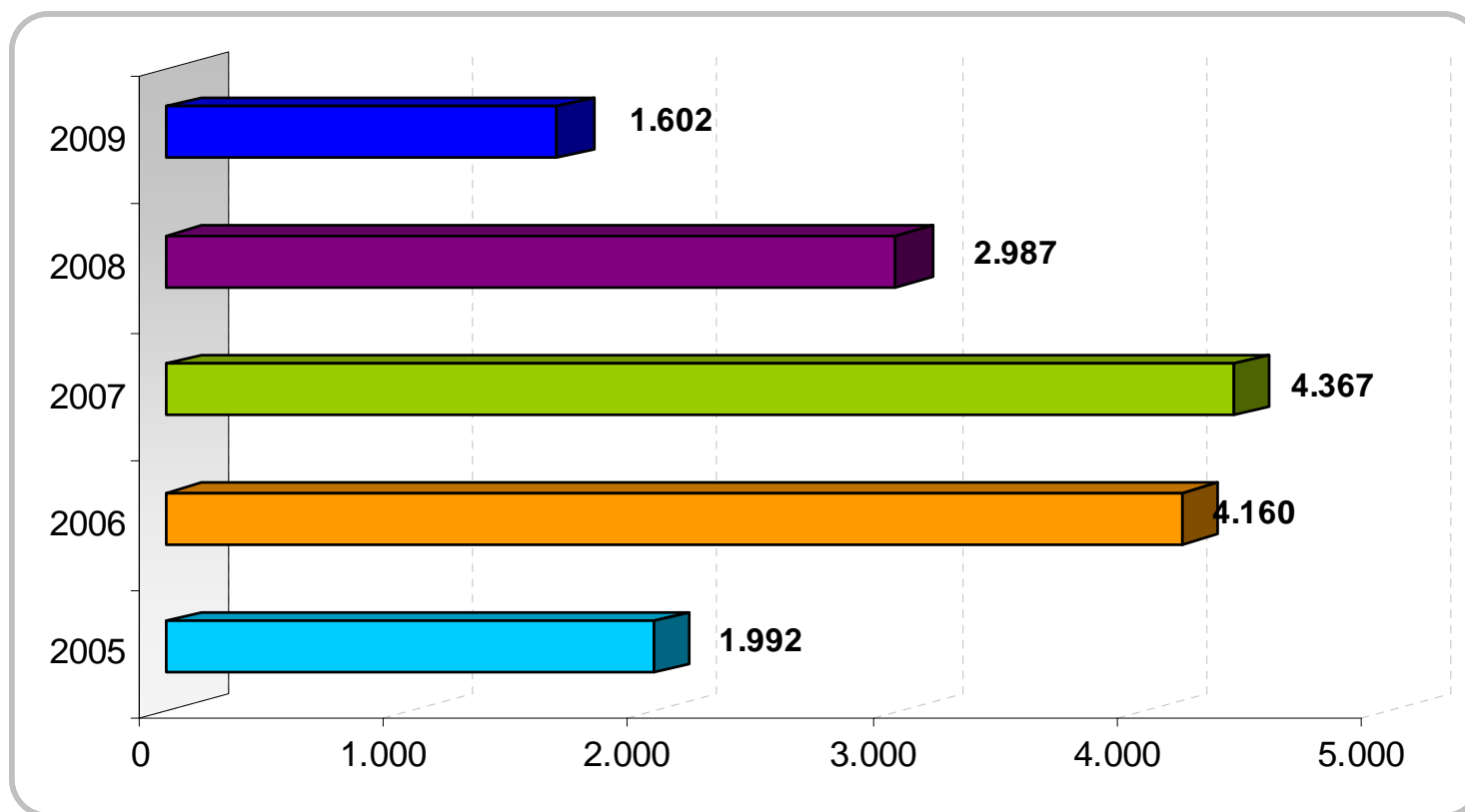
Pruebas detección VIH gratuitas. Período 2005 – 2009 (N)



Fuente: Gráfico de elaboración propia. Datos extraídos del ICAP 2009

Material punción

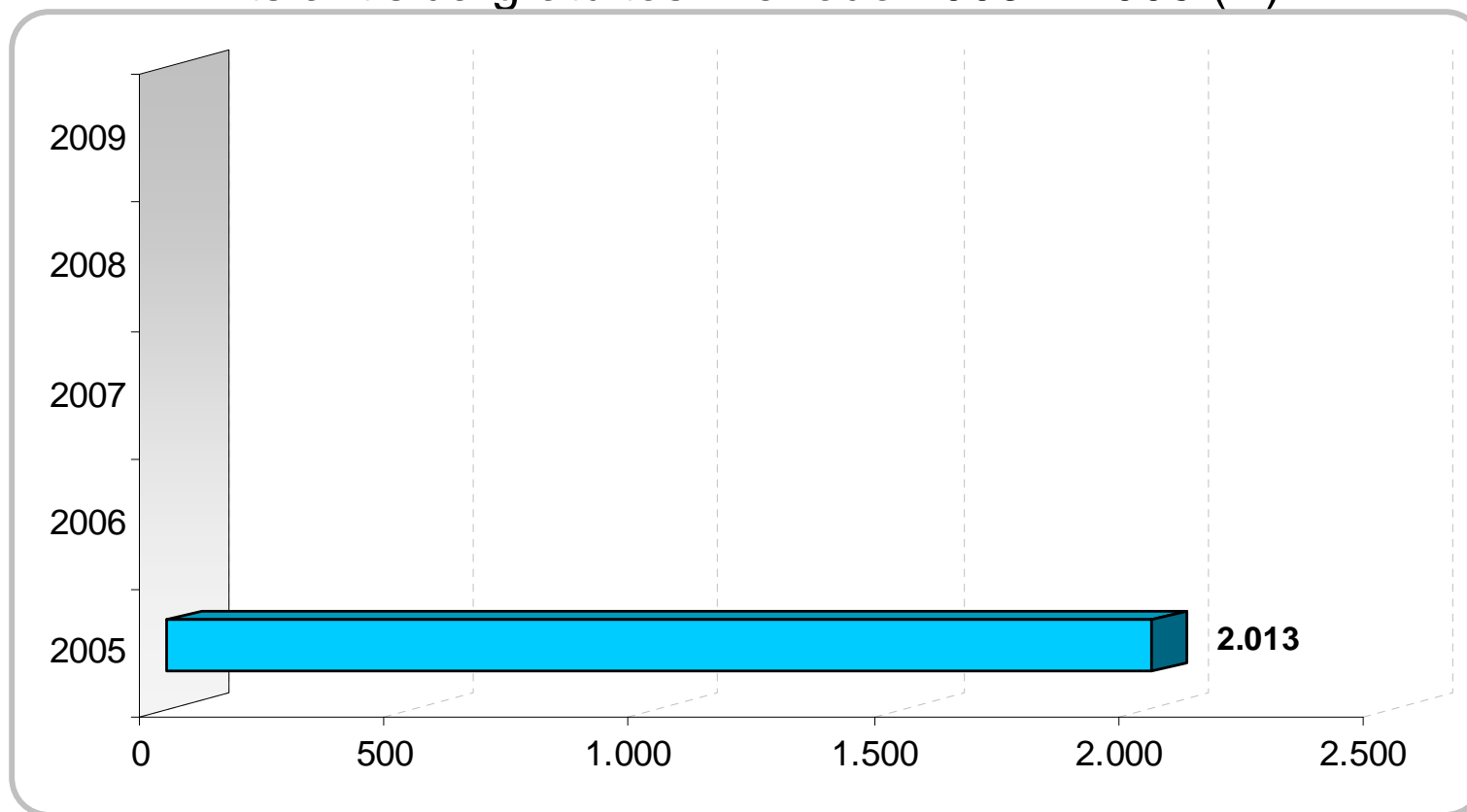
Material punción gratuito. Período 2005 – 2009 (N)



Fuente: Gráfico de elaboración propia. Datos extraídos del ICAP 2009

Material punción II

Kits antisida gratuitos. Período 2005 – 2009 (N)



Fuente: Gráfico de elaboración propia. Datos extraídos del ICAP 2009

+ Información

Para más información:

Puedes consultar el monográfico **Población general en Castilla — La Mancha** en el [siguiente enlace](#).