



34

milions de persones infectades pel VIH.

L'accés al tractament, les campanyes de salut pública i la consciència han aconseguit reduir el número de infeccions.



2,3

milions de persones de l'Àfrica Subsahariana han accedit al tractament.



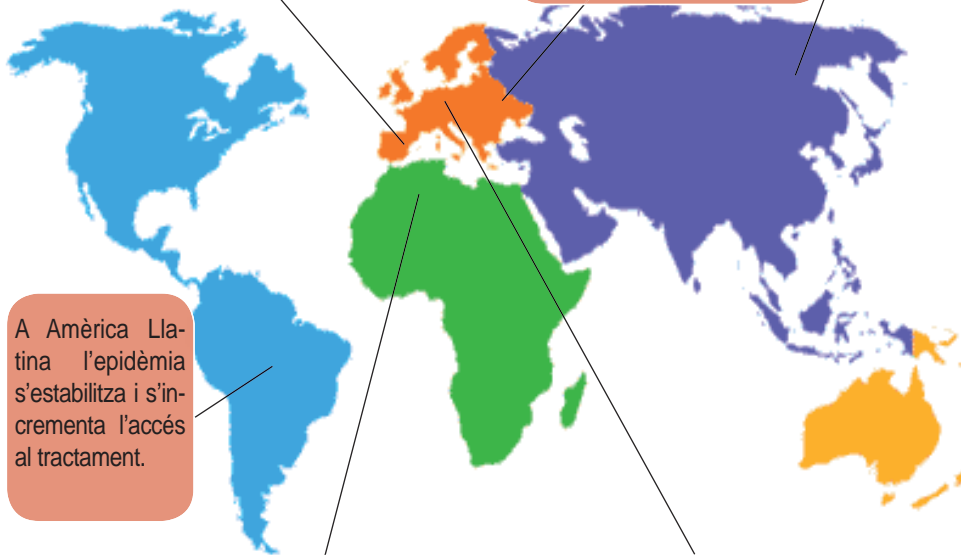
63%

ha augmentat el número de persones que reben tractament a tot el món en els darrers 24 anys.

Onusida calcula que a Espanya hi ha 132.000 persones infectades

A Àsia meridional i sudoriental hi ha 4 milions de persones infectades

En 2011 a la Federació Rusa el número de noves infeccions ha augmentat fins 60.000.



A Amèrica Llatina l'epidèmia s'estabilitza i s'incrementa l'accés al tractament.

A l'Àfrica subsahariana s'ha aconseguit una reducció de més de 50% en els casos de noves infeccions.

A Europa Oriental i Asia Central s'incrementa la mortalitat relacionada amb la sida 21%

El dèficit mundial quant els recursos que es necessiten anualment per 2015 és d'un 30%. A 2011 es disposava de 16 800 milions de dòlars i es necessiten entre 22 000 i 24 000 milions.

2,5



milions de noves infeccions (incidència mundial del VIH) el 2011, 20% menys que fa 10 anys.



1,7

milions de morts relacionades amb la sida a 2011, davant el 2,2 de 2005.

6,8



milions de persones necessiten tractament i no tenen accés a ell.

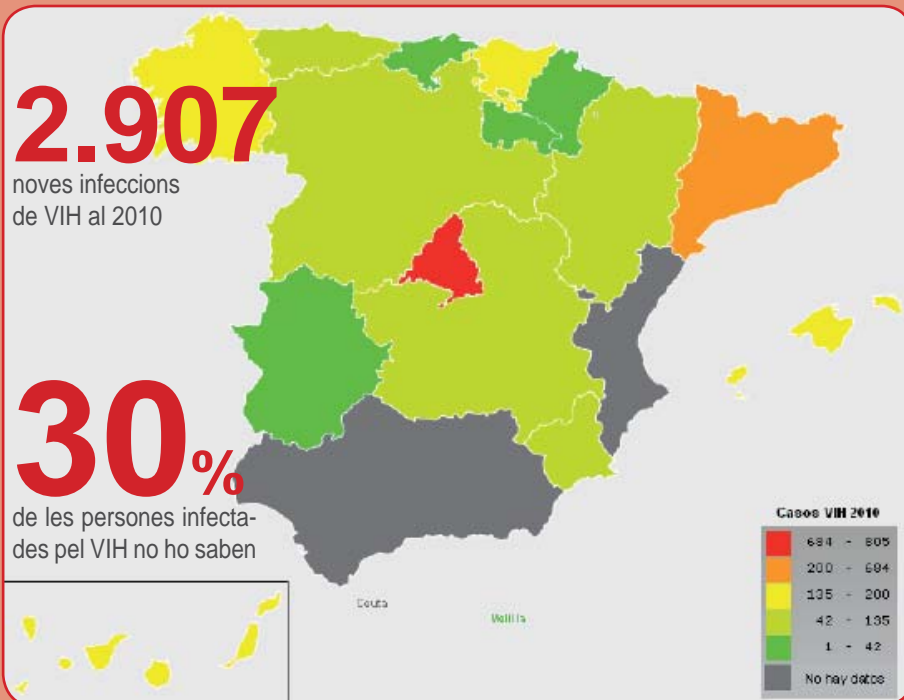


30%

menys de l'inversió necessària



CASOS VIH 2010(*)



CASOS SIDA 2010



82,1% dels diagnòstics són homes

35 anys edat mitjana dels diagnòstics

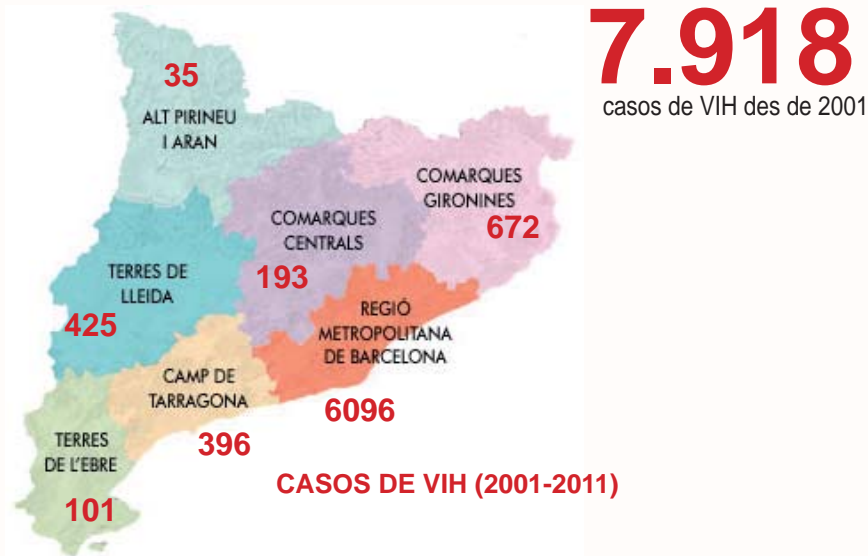
46,1% dels nous casos són per relacions sexuals entre homes

Les vies de transmissió del VIH són:

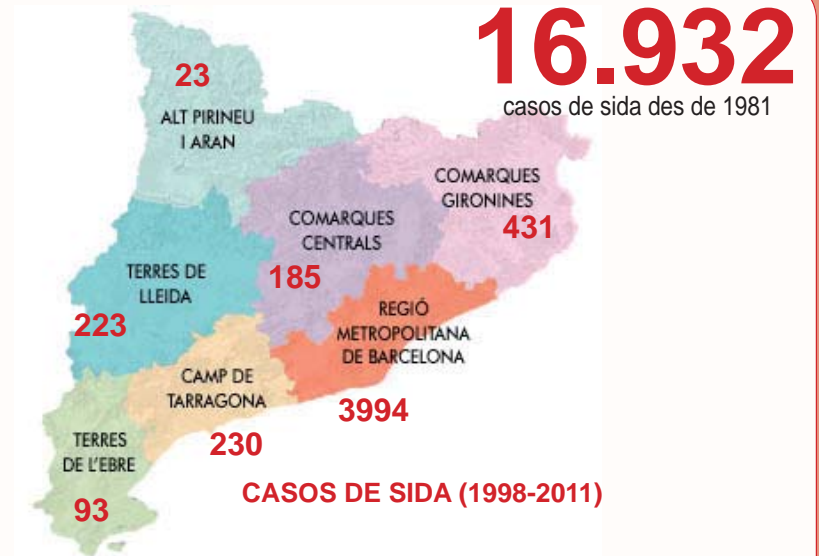
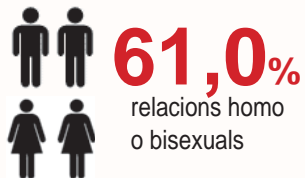
79% transmissió sexual

33'1% relacions heterosexuales no protegides (en números absoluts continua sent més freqüent en homes que en dones)

(*) A l'Estat espanyol no hi ha un registre de diagnòstics del VIH estatal. Per això no es disposa de dades de totes les comunitats autònomes. Les CCAA en gris no disposen de dades.



Distribució de casos VIH per grups de transmissió a l'any 2011



Morts relacionades amb el VIH/sida des del 01/01/1981 fins desembre 2011

