

CASOS DE SIDA AÑO 2010

Plan de Prevención y Control del Sida

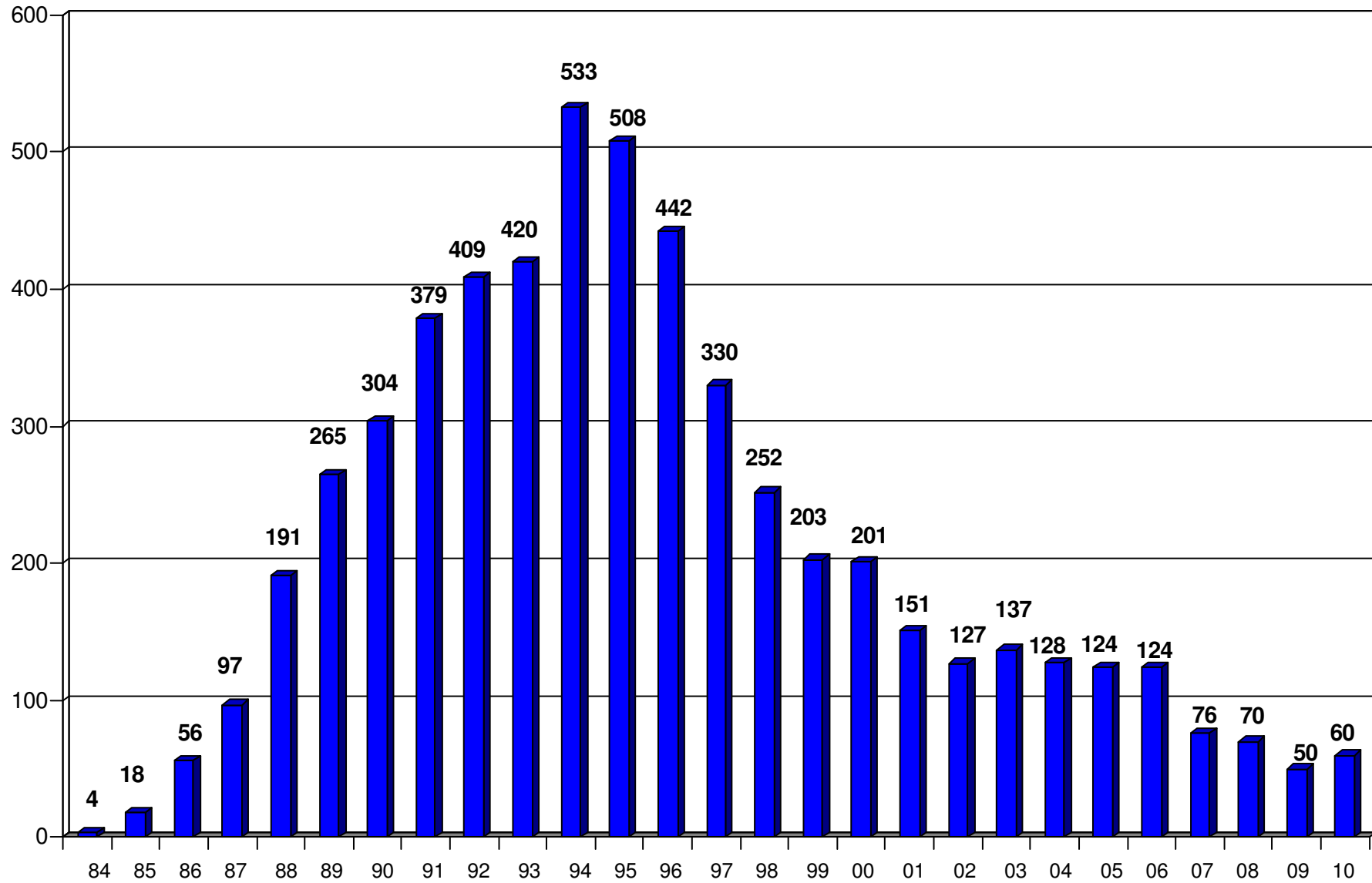


Osakidetza

Resumen

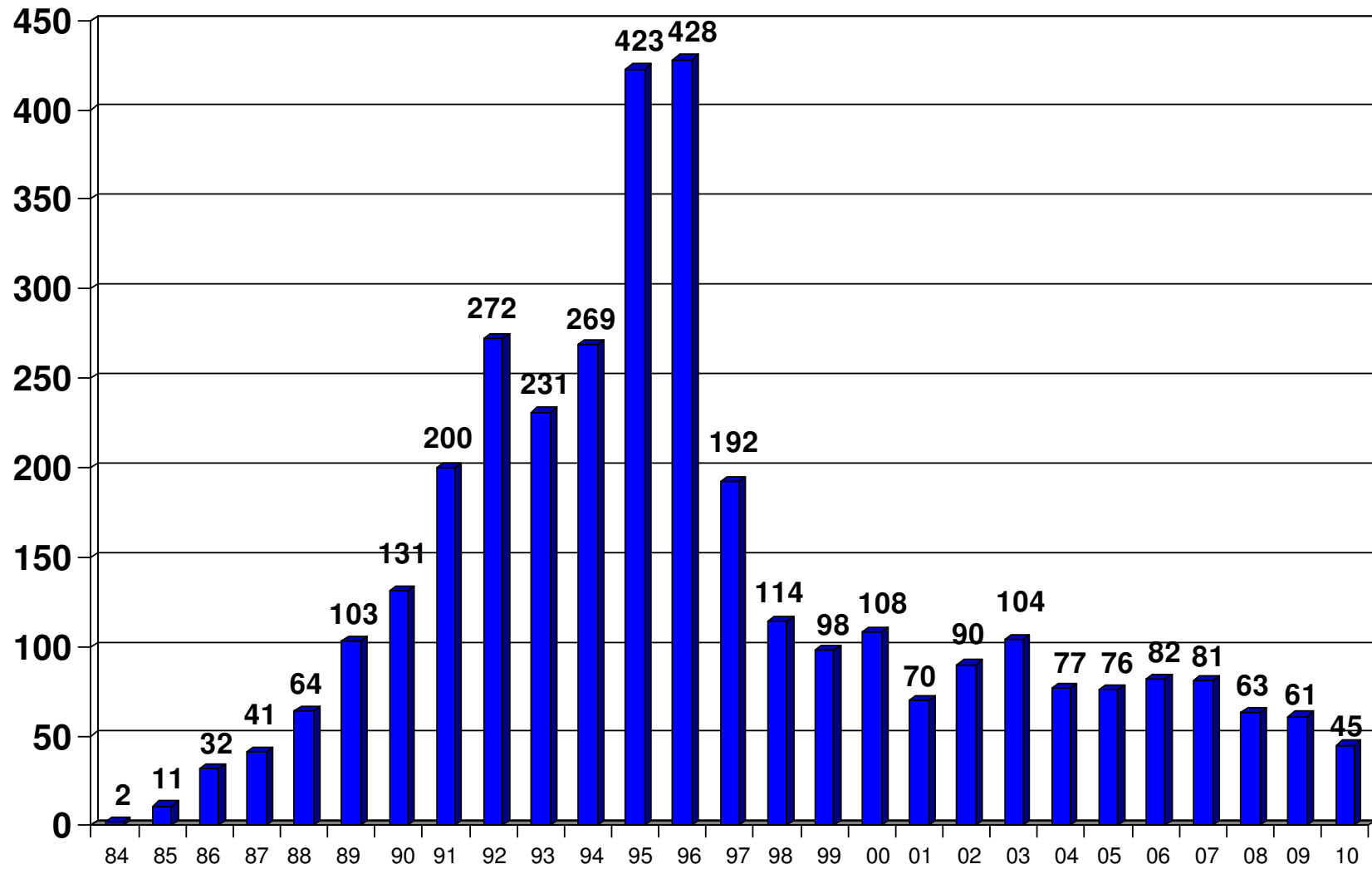
- Desde 1984 se han diagnosticado 5.659 nuevos casos de sida, continuando la tendencia descendente iniciada a mediados de la década de los noventa gracias a la generalización de los tratamientos antirretrovirales.
- En 2010 se han diagnosticado 60 nuevos casos de sida, situándose la tasa por millón de habitantes en 28,4, similar a la del Estado (22,8).
- En el 45% de los casos la transmisión se ha producido por vía heterosexual, en el 18,3% por vía homosexual y en el 25% de los casos se trataba de usuarios de drogas por vía parenteral.
- El 23% de los casos corresponde a personas de origen extranjero y el 85% fueron hombres.
- La neumonía por *P.jirovecii* fue la enfermedad indicativa de sida más frecuente (35%), seguida del síndrome caquéctico (18,3%) y la tuberculosis (16,7%).

Casos de sida, 1984-2010

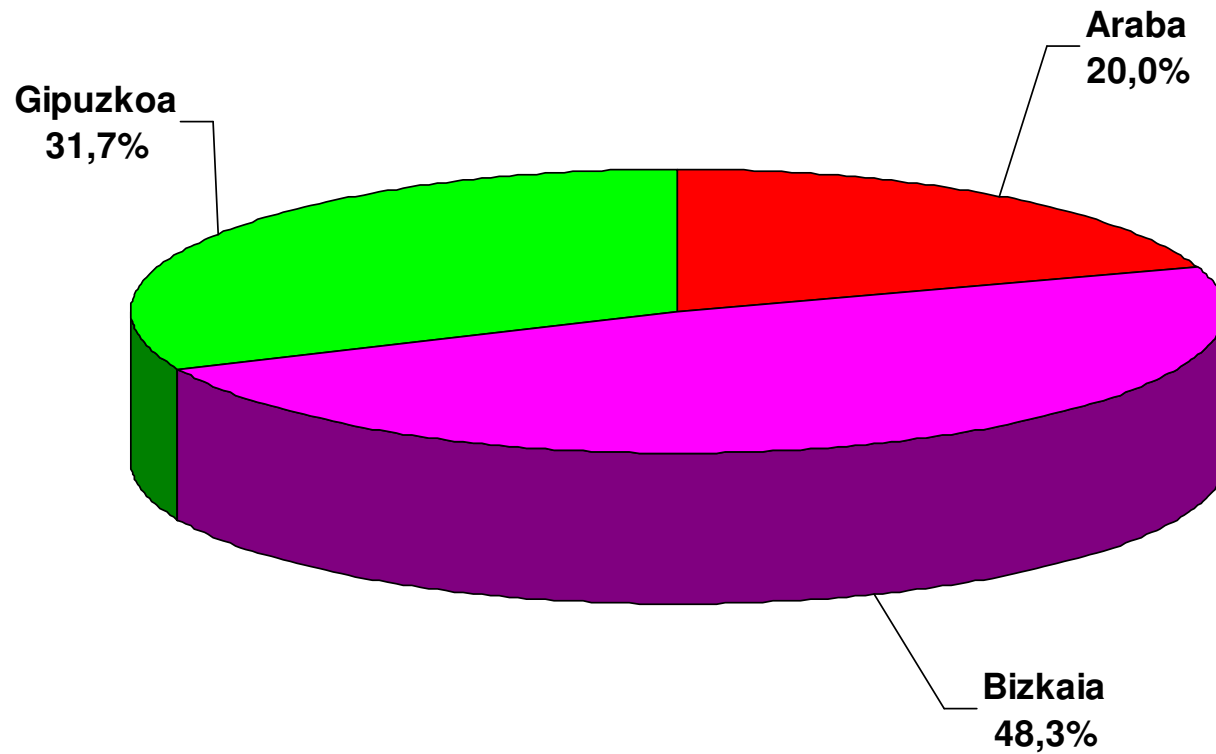


Total: 1984 - 2010: 5.659

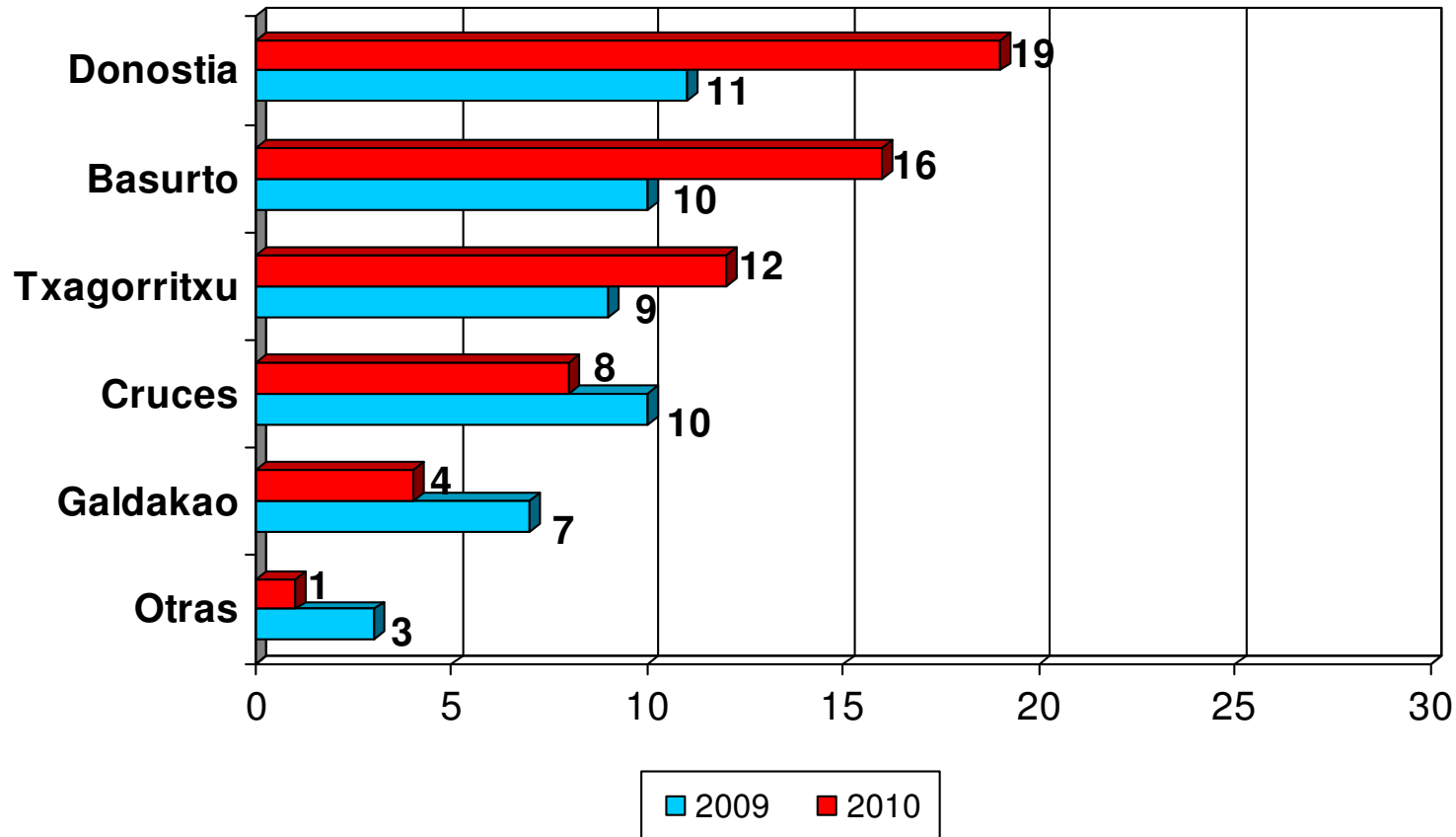
CASOS DE SIDA FALLECIDOS, 1984-2010



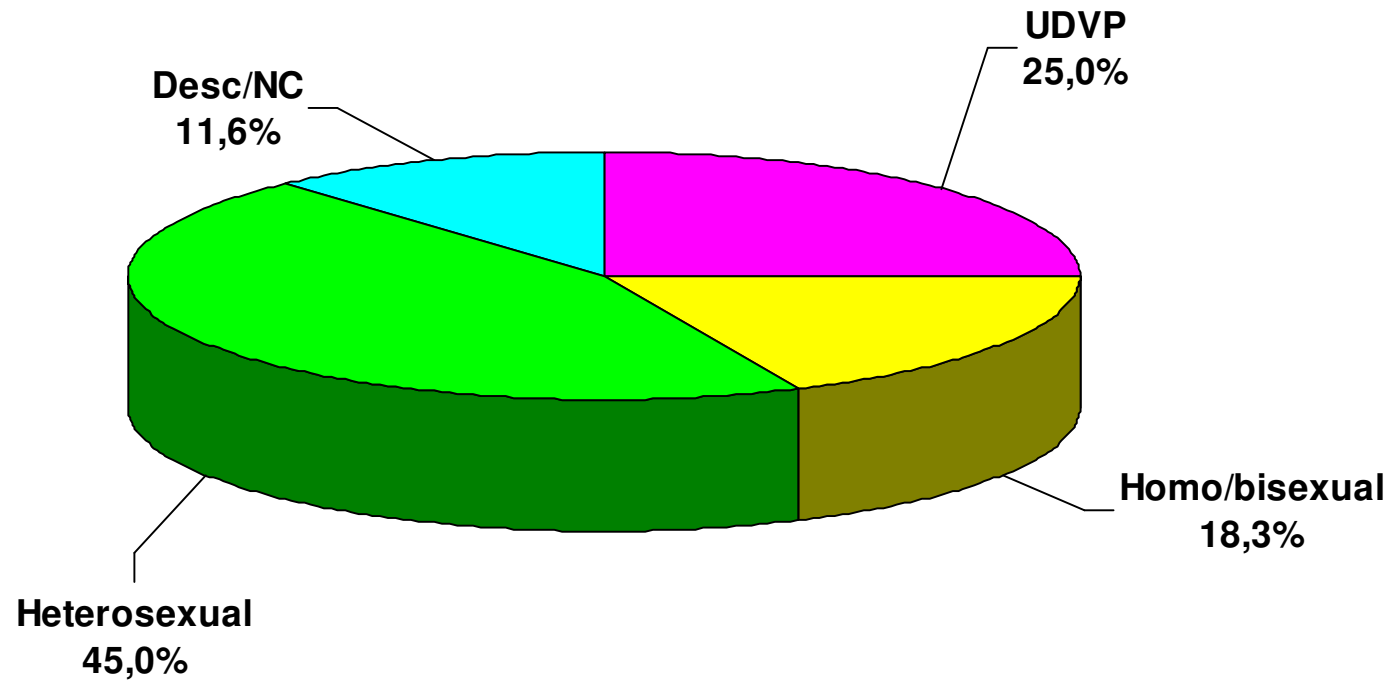
Casos de sida. Distribución por Territorio Histórico. Año 2010



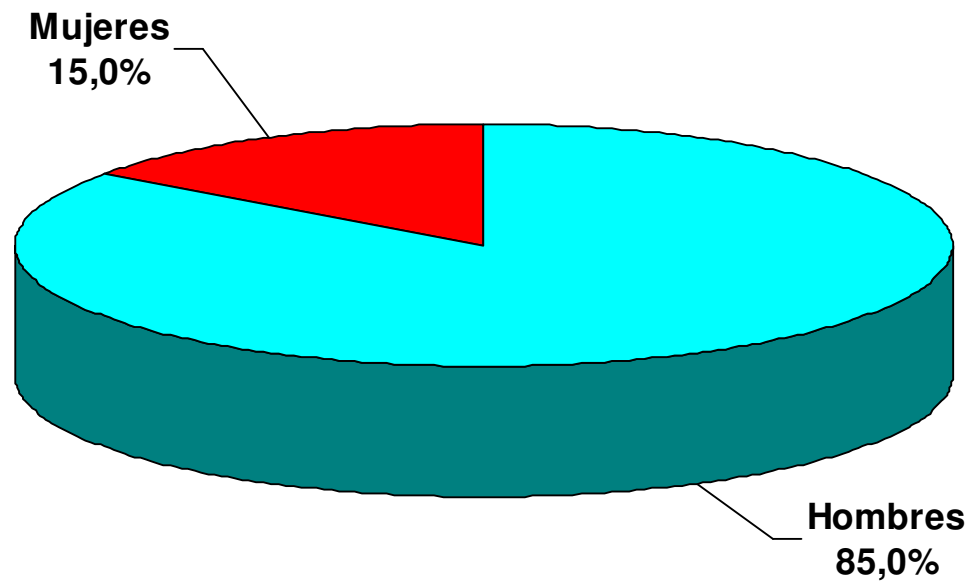
Casos de sida. Distribución por hospital. Años 2009-2010



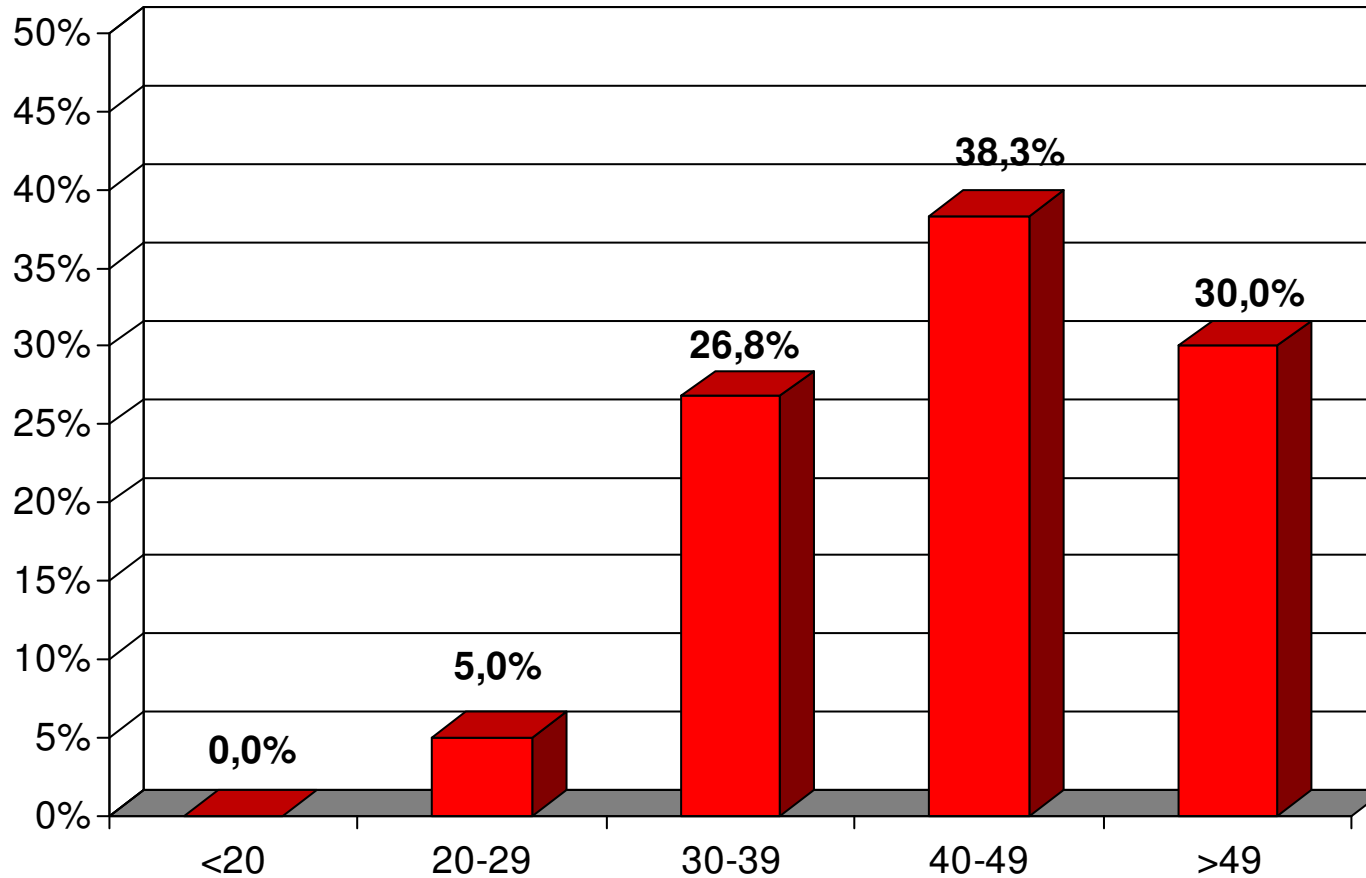
Casos de sida. Vía de transmisión. Año 2010



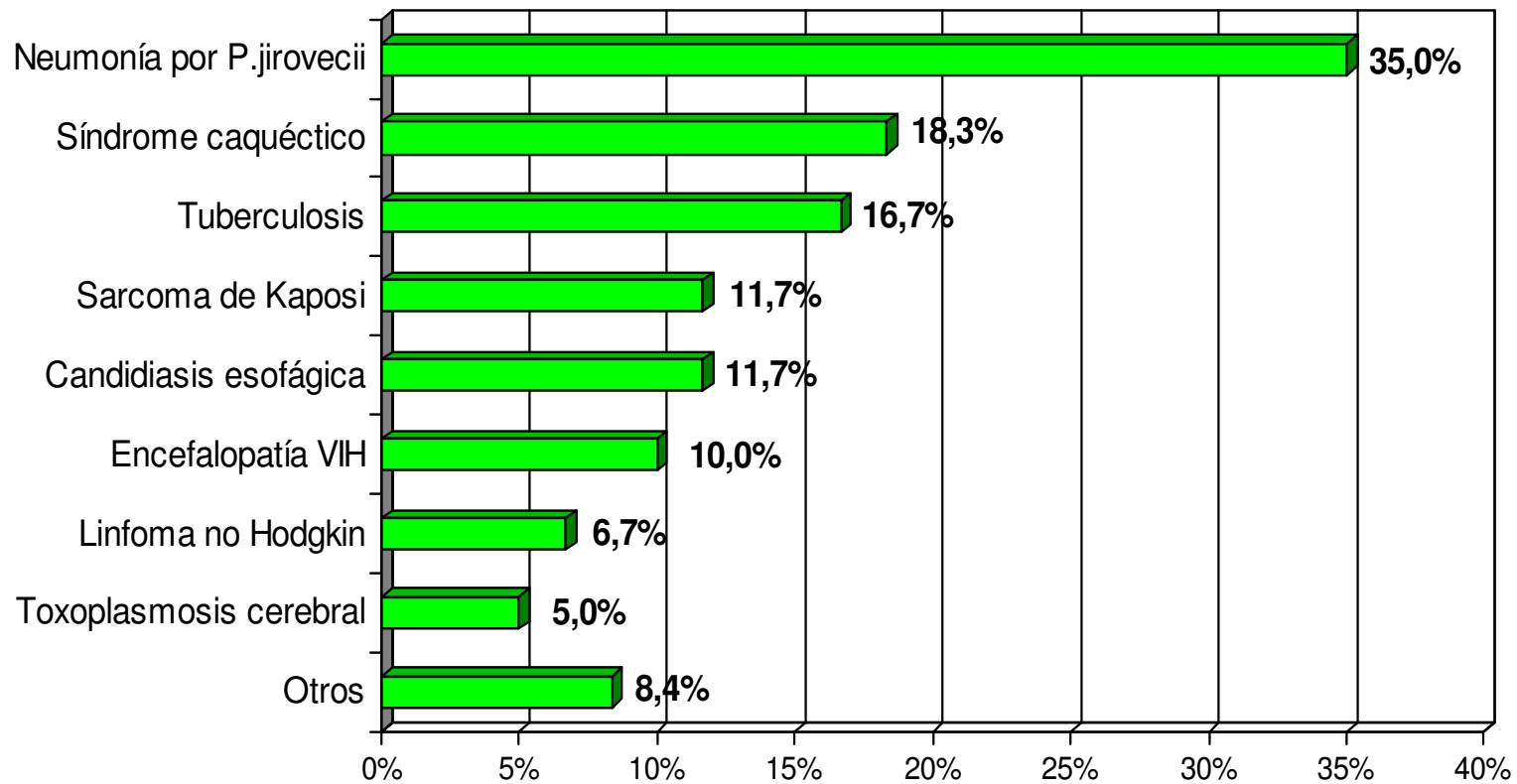
Casos de sida. Distribución por sexo. Año 2010



Casos de sida. Distribución por edad. Año 2010



Casos de sida. Enfermedades diagnósticas. Año 2010



Nota. un mismo caso puede presentar más de una enfermedad indicativa en su notificación