

MUJERES POSITIVAS Y EMPODERADAS



MUJERES POSITIVAS Y EMPODERADAS



Martes 28, miércoles 29 y jueves 30, 2021

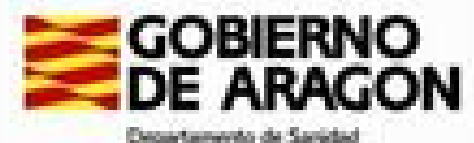
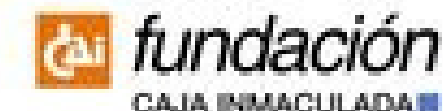
10:00 - 13:00

Lugar: Centro Joaquín Roncal

Organiza:



Colabora



QUIÉNES SOMOS

Nos dedicamos a la atención, prevención y sensibilización VIH/sida en Aragón desde el año 1993.

Omsida: C/ Blanca de Navarra, con la atención biopsicosocial

ZIPI, C/ Barrioverde, centro sociosanitario de información y prevención de its

Todos nuestros servicios son anónimos, confidenciales y gratuitos



C/ Blanca de Navarra 2 - Zaragoza C/ Barrioverde 10 - Zaragoza 976 201 642

om vih sida

Conócenos VIH Infecciones de Transmisión Sexual Actualidad Colabora HAZTE SOCIO

Tu puedes frenar el SIDA. Hazte socio

MARICARMEN. 49 años
JUAN CARLOS. 62 años
SERGIO. 36 años
PATRICIA. 19 años
RAMÓN. 27 años
SANDRA. 40 años
MARIA PILAR. 65 años
LUIS MIGUEL. 43 años
DANIEL. 20 años

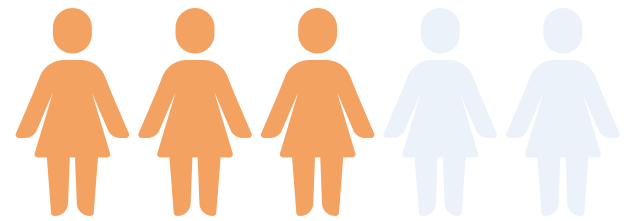
Nombre: Sílvia
Apellido: Pérez
Edad: 42 años
Profesión: Veterinaria
N° SOCIO: 523

Colabora con OMSIDA, haciéndote SOCIO, con una DONACIÓN o como VOLUNTARIO.
+ INFORMACIÓN

OMSIDA Asociación para la ayuda a personas afectadas por VIH/Sida de Aragón



MUJERES Y VIH



22.1%

Especificidades

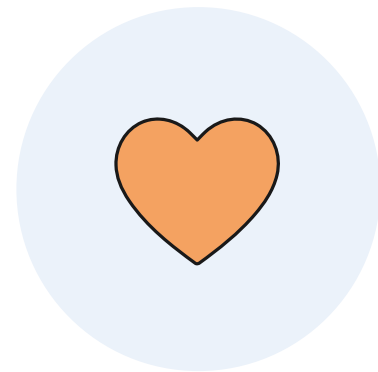
- biológicas
- sociales

Número de diagnósticos

El número de diagnósticos tardíos es de 44.8%



OBJETIVOS DEL TALLER



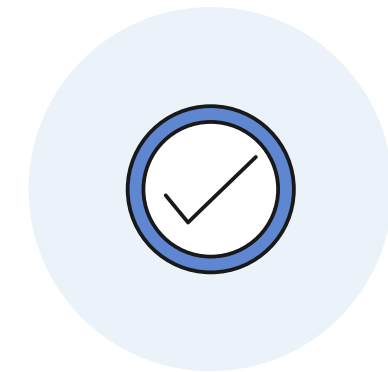
Empoderamiento

Aumentar la confianza de las mujeres a la hora de abordar diferentes aspectos relacionados con su salud física, sexual y reproductiva



Conocimiento salud sexual

Aumentar la confianza de las mujeres a la hora de abordar diferentes aspectos relacionados con su salud física, sexual y reproductiva



Control de la salud

Desarrollar habilidades de autoconocimiento para el mejor control del estado de salud

CUESTIONES TÉCNICAS

Duración

3 talleres
3 horas

Ajustes

- planteadas 4 sesiones de 4 horas
- pensada para 10 mujeres

Beneficiarias

mujeres VIH+

- 3 nativas con diagnóstico antiguo
- 1 nativa con diagnóstico reciente
- 1 extranjera con diagnóstico antiguo
- 3 extranjeras con diagnóstico reciente

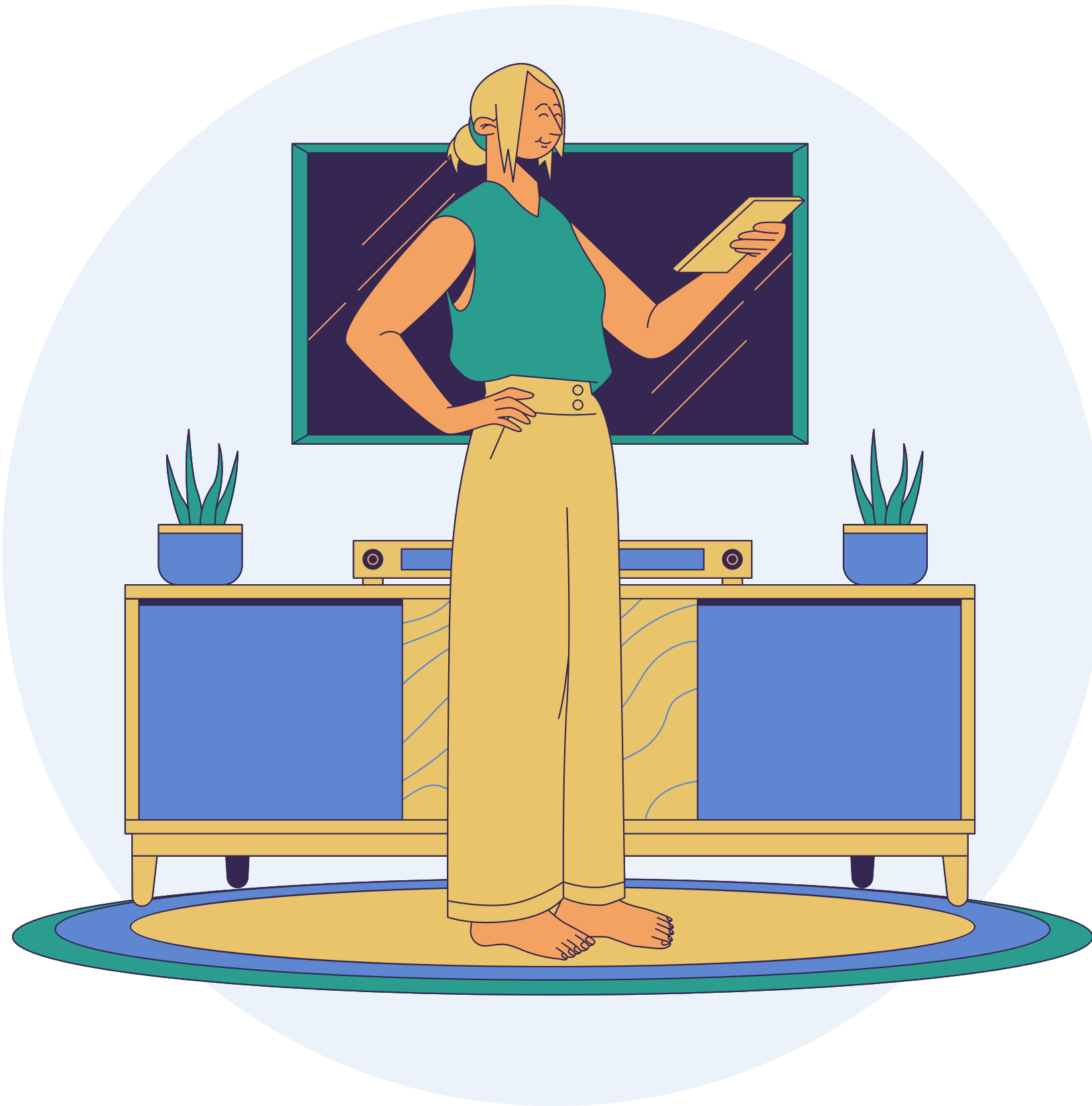


SESIÓN 1 Y 2

METODOLOGÍA

Hablar y escuchar hablar sobre los impactos que el VIH ha tenido en nuestras vidas puede ser una forma de verbalizar o identificar emociones y sentimientos latentes o no reconocidos que, de una forma u otra, nos están impidiendo llevar una vida plena. Les ofreceremos la posibilidad de reflexionar acerca de estas afecciones. Trabajaremos la toma de conciencia y herramientas para manejarlas.

CONCLUSIONES



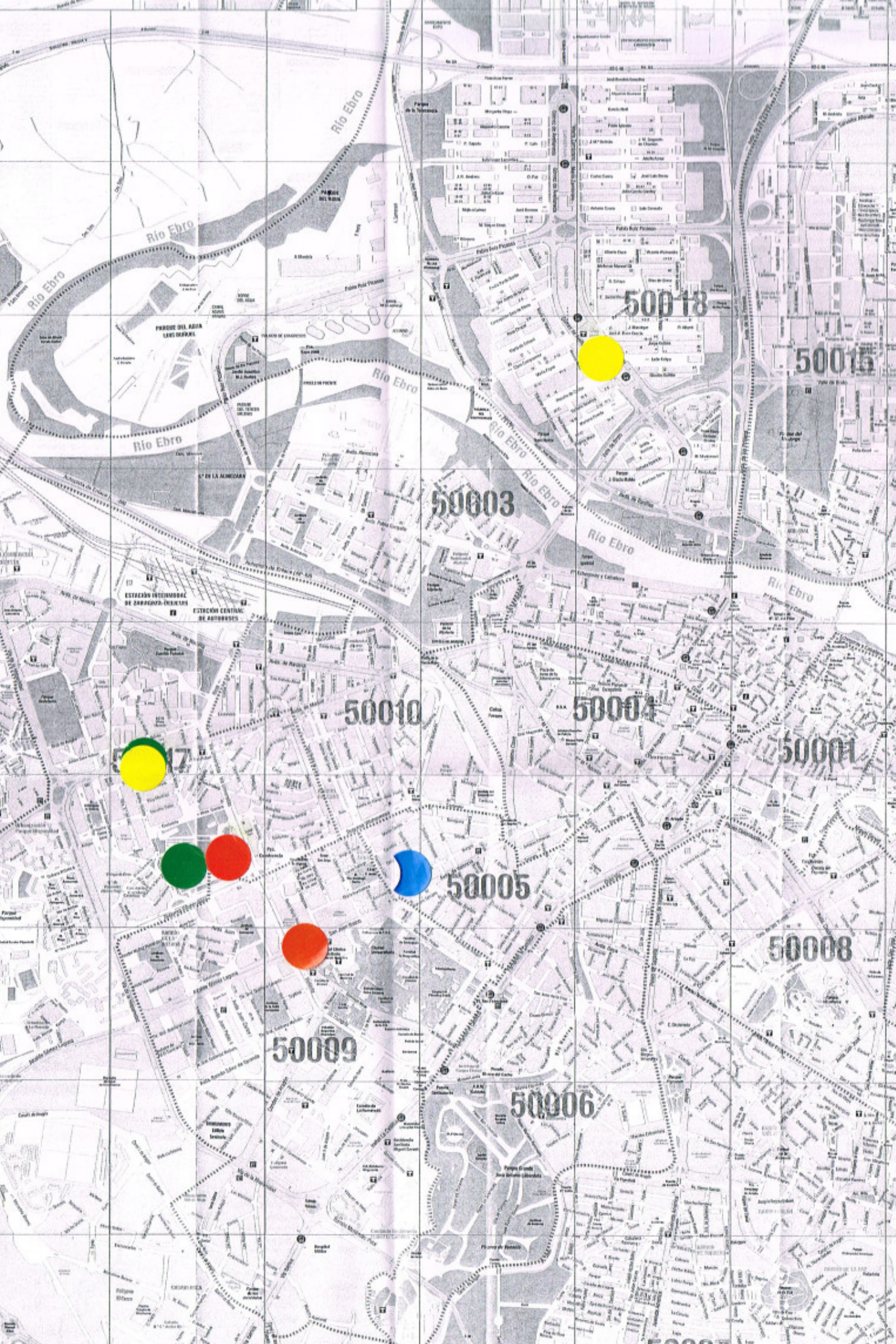
Se trata de un grupo heterogéneo con experiencias vitales, procedencias, formaciones diferentes, pero precisamente eso lo ha convertido en una experiencia para las mujeres muy enriquecedora.

La primera sesión contribuyó a crear un sentimiento de “compartimos el VIH” pero también compartimos muchas “emociones, sensaciones” y eso facilitó mucho el trabajo más íntimo y personal de esta segunda sesión.

SESIÓN 3

METODOLOGÍA

Les plantearemos un taller participativo en el que elaboraremos un mapa que nos servirá de guía para ir identificando las diferentes necesidades en salud de las mujeres, a partir de sus experiencias personales. La elaboración del mapa será una excusa para, desde la individualidad, construir una imagen global en la que se sientan reconocidas e identificadas, donde vean que sus dudas son compartidas y resueltas.



CONCLUSIONES

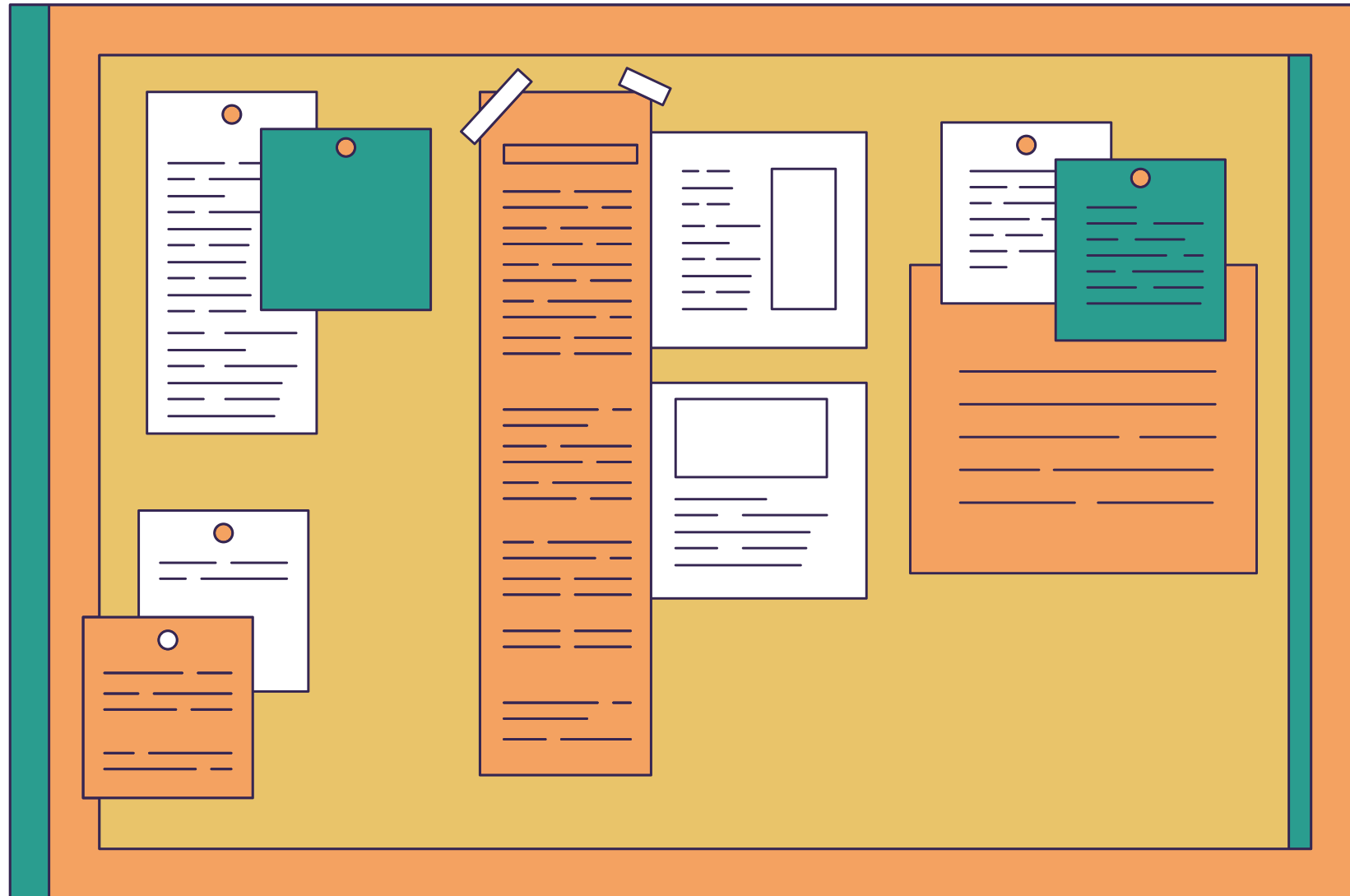
La persona facilitadora del taller debe estar muy atenta a las reacciones, y a matizar las expresiones de las emociones que generan cada lugar, para que no resulten aún más enfatizadas.

En ocasiones, también es necesario guiar, mediante preguntas, para entender la motivación del color de cada lugar, incluso preguntar por lugares que sabemos que conocen, pero no salen en la exposición verbal.

De las conclusiones extraídas de cada persona, se pueden iniciar líneas de intervención social con cada una de ellas.



EVALUACIÓN



Son mujeres

Están abiertas a hablar de salud sexual, pero más difícil encontrar horarios compatibles

Diversidad de procedencias

Visiones totalmente diferentes: culturales, sociales, de conocimiento

Participación

Es lo más interesante, pero también lo más arriesgado. Importante tener en cuenta si pueden coincidir (o no), en caso de extranjeras

GRACIAS

976 20 16 42

Número de teléfono

proyectos@omsida.org

Email

www.omsida.org

Website

@omsidazgz

Redes sociales

